

社會福利社區政策與計畫



國立東華大學民族社會工作學士學位學程

賴兩陽 教授

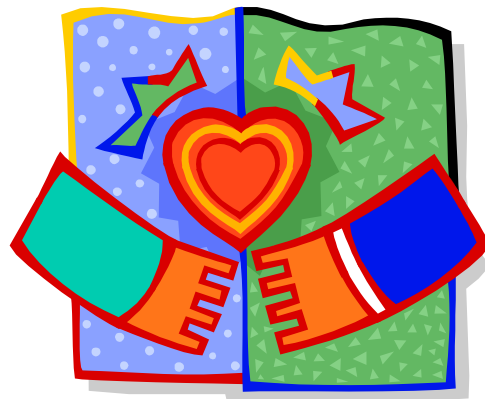
何謂「社會福利社區化」？

- 是「福利社」區化？
- 是「社區福利化」？



什麼是社會福利社區化？

- 厝邊頭尾，互相來照顧
- 用關懷的心，疼惜咱的厝邊
- 在地人服務在地人





福利社區化的定義

福利社區化的係希望結合**社會福利體系**與**社區發展工作**，整合社區內外正式與非正式資源，建立有組織有計畫的福利輸送體系，使**社區內**需要得到福利服務的民眾，能**迅速有效**的滿足其需求，以確保福利服務**落實於基層**的一種措施。



社會
福利



社區
發展



社會福
利社區
化



我國社會福利社區化發展歷史

- 社區福利服務體系
- 社會福利社區化
- 臺灣健康社區六星計畫
- 原住民族家庭服務中心實施計畫
- 原住民族部落文化健康站實施計畫
- 《長照十年計畫2.0》
- 「強化社會安全網計畫」



社區福利服務體系實驗計畫

- 1980年台灣省政府社會處為因應台灣快速的都市化、工業化的社會型態，希望留在農村的老弱婦孺得到適當照顧，開始試辦建立「**社區福利服務體系**」。
- 但因政策無法持續、社區民眾認識不足、缺乏專業人員投入、欠缺社會資源而不了了之。



重新啟動社會福利社區化

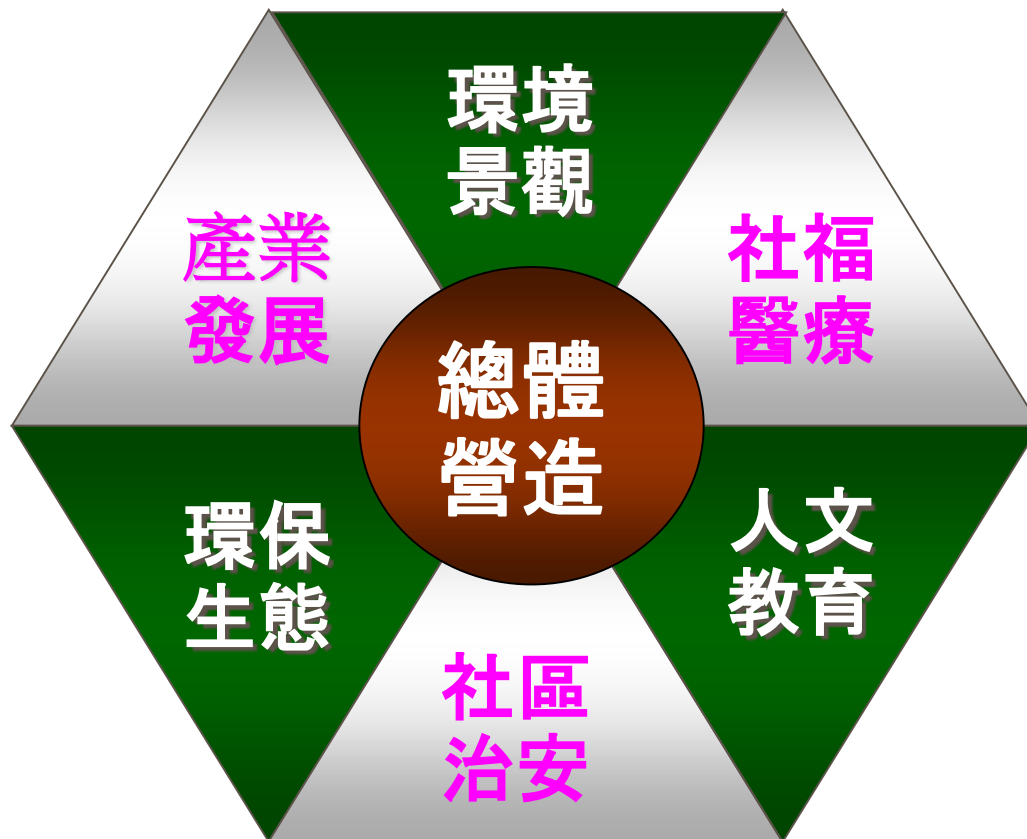
- 1998年開始推動「社會福利社區化」
- 選定台灣地區五個縣市作為推動「福利社區化」實驗地區，包括台北市文山區、宜蘭縣蘇澳鎮、彰化縣鹿港鎮、台南市安平區與高雄縣鳳山市進行實驗。

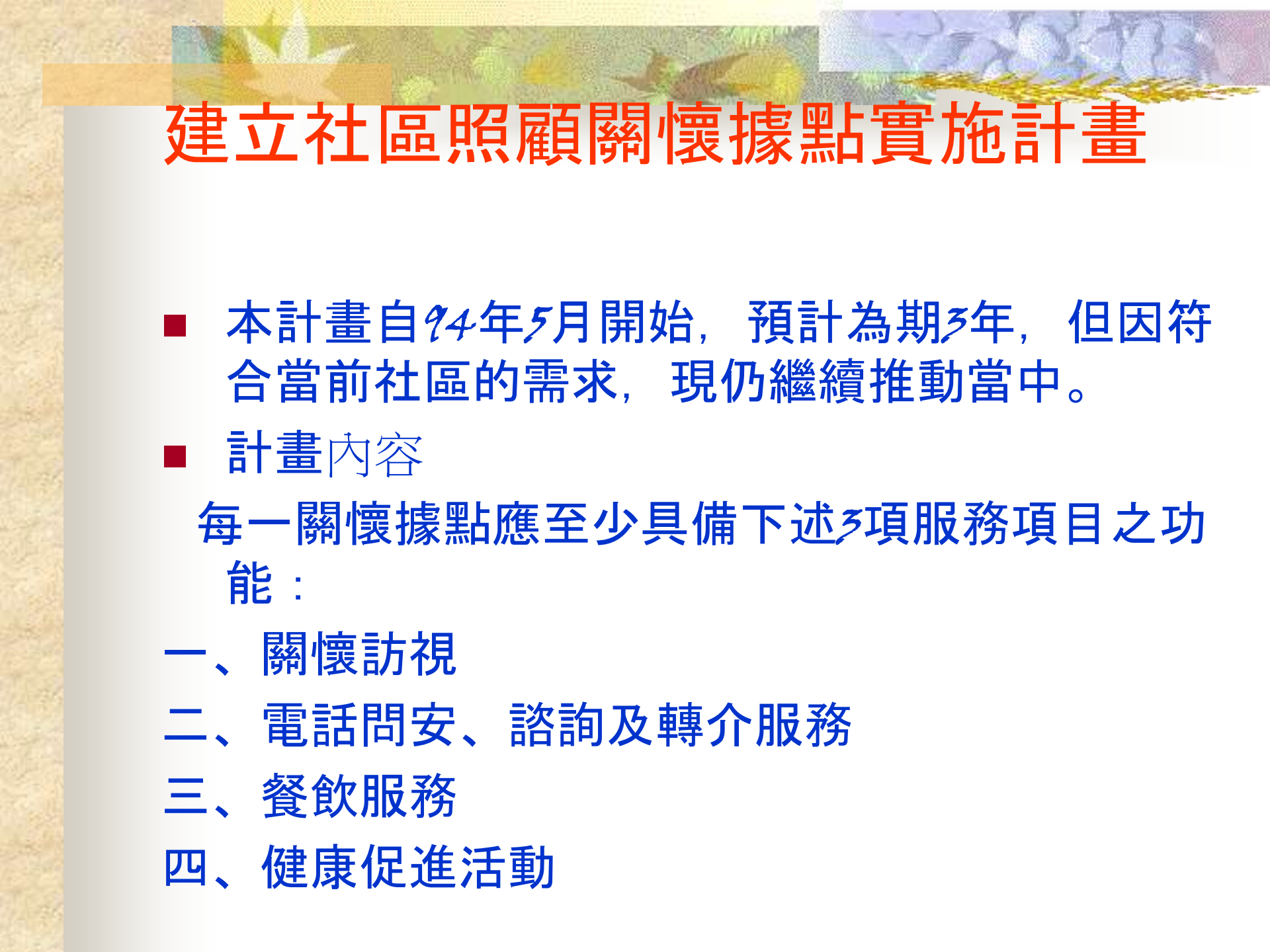


重要的社區政策

- (一) 「挑戰2008：國家發展重點計畫」 (2002-2007)
- (二) 「台灣健康社區六星計畫」

六星計畫成為主軸





建立社區照顧關懷據點實施計畫

- 本計畫自94年5月開始，預計為期3年，但因符合當前社區的需求，現仍繼續推動當中。

- 計畫內容

每一關懷據點應至少具備下述3項服務項目之功能：

- 一、關懷訪視

- 二、電話問安、諮詢及轉介服務

- 三、餐飲服務

- 四、健康促進活動



地方政府推動的措施

- 台北市政府社會局「飛鳳計畫—社區互助系統」
- 以往台南縣政府「村里關懷中心」成為後來社區照顧關懷據點的參考模型。
- 以往桃園縣政府「旗艦社區領航計畫」成為福利社區化旗艦型計畫參考模型。
- 各縣市政府均將福利社區化作為社區工作的重點



921大地震福利社區化模式

- 1999年921大地震之後，為了使災民得適當的照顧，受災地區的地方政府包括南投縣與台中縣先行設立「社區家庭支援中心」（簡稱「家支中心」），之後依據921震災重建暫行條例（簡稱重建條例）更名為「生活重建服務中心」（簡稱重建中心），共計40個，其中的21個中心位在南投縣。
- 這些中心在規劃者的眼中，是社會福利輸送社區化的計畫，也在「福利社區化」的潮流脈絡之中。

原住民族家庭服務中心

- 95年設置43處，97年增設至50處，98年54處，99年57處，總計增設14處，112年有66處原住民族家庭服務中心，進用221名原住民擔任專職社工員。

一、運用原住民族社會工作方法，建構具原住民族文化主體性之福利支持，並發展原住民族社工專業知識體系。

二、建立扎根部落(社區)的跨體系、跨專業福利服務合作模式，強化原住民族社會安全網。

三、促進都市原住民族與部落間之社會網絡，提升都市原住民族社會資本。



原住民族家庭服務中心重點工作

- 配合行政院「強化社會安全網」政策，秉持以「強化家庭部落（社區）為基石，前端預防更落實」之施政理念，垂直及水平整合跨體系福利服務。
- 發展公私部門協力機制，扶植原住民族在地立案人民團體，積極培育原住民族專業社會工作人才，推動具原住民族文化內涵的家庭社會工作。
- 提早發現需照顧關懷之弱勢原住民族家庭，串連部落互助力量，給予家庭多元化的支持服務，協助其恢復、增強社會力，以提升生活品質，促進家庭成員穩定生活。



原住民部落文化健康站

- 95年8月8日訂頒「推展原住民部落老人日間關懷站實施計畫」，結合部落宗教組織的人力、物力等資源辦理部落老人日間關懷站，尤其針對偏遠地區、福利資源缺乏且不易取得照顧服務之部落為優先補助對象，以提供原住民族老人預防性、關懷性及連續性之照顧服務。



文健站現況

105年長期照顧十年計畫 2.0(下稱長照 2.0)將原住民族長期照顧納入專章，並自106年下半年起由長照基金挹注經費。

文健站的布建數，由105年121站，大幅增加至111年的481站，照顧的長者由4,259人增長至1萬5,033人。

- 我們的社區工作如何與社會福利相互結合？

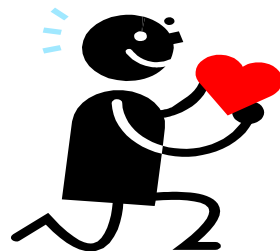


福利社區化的重點

一、受服務者：對於社會需要服務的群體所提供的一套服務方案或照顧措施。

二、服務場域：這群需要服務群體所居住的社區或家庭。

三、服務輸送：強調迅速有效的服務，並希望建立起社區福利服務網絡。



福利社區化的重點

四、服務供給者：服務的資源來自社區內外，包括政府與民間提供。

五、服務方法：其工作方法包括社會工作、社區發展與志願服務等方法。



辦理活動是一切的根本

活動



互動



感動



行動

社區能力與活動類型

強

社區能力

弱

永續活動

服務活動

才藝班隊

節慶活動

- 我的社區要做哪一項服務？
- 我們的社區工作如何與社會福利相互結合？



福利社區化的目的

- 福利可近性
- 福利可受性
- 福利自助性
- 福利整合性



福利社區化的推動內容

- **老人福利**：據點服務、獨居老人關懷訪視、電話問安、居家服務、餐食服務老幼共學、青銀共創等
- **身心障礙福利**：據點服務、問安服務、居家服務、送餐服務、需求調查等



福利社區化的推動內容

- **兒童福利**：臨托服務、共同照顧、課後輔導等
- **婦女福利**：家暴防治宣導、新住民女性關懷服務、單親家庭輔導、婦幼安全宣導等
- **其他福利**：街友關懷服務、食物銀行等



■ 我的社區要不要加入長照2.0?



長照2.0的服務分工





**長照2.0要落實社區主義-推動社區
整體照顧服務體系。**

**社區是長者生活的場域，也是服務
供給的場域。社區照顧具有「在地
老化」的精神，是一種符合人性需
求的照顧方式。**



心理上的準備

- 社區能力有限，社區不只是服務供給者，也是受服務者。
- 志工人力不穩定，運用困難。
- 現實層面（資源不足、沒有好處），往往考驗方案是否能持續推動。



台灣的「社區」照顧在哪裡？

- 以地理性社區做為範圍
- 最具體的組織是**社區發展協會**
- 社區與福利最密切的服務單位是社區照顧關懷據點，全國有**4676**個（**2022/9**）；原住民部落文化健康站有**481**站。
- 這些據點的服務內容是關懷訪視、電話問安、餐飲服務與健康促進為主。



社區照顧關懷據點主要問題

- 據點看來不少，但服務天數、人數、方式差異頗大，型態多元，服務品質難以掌控。
- 大部分的關懷據點都靠社區志工提供服務，社區志工的特性是年齡偏高、有些志工教育程度較低、流動性難以掌握、缺乏專業訓練等。
- 政府的經費補助不足，社區尚需自籌部分的經費推動，使社區在人力、財力與物力上左支右絀。



據點升級才能提供長照服務

- 如果要符合長照2.0C級-巷弄長照站（長照柑仔店）據點勢必升級，才能達到提供短期喘息服務、營養餐食、預防失能或延緩老化的功能。
- 據點升級成長照站的條件：
 - 1、據點有健全的社區組織
 - 2、有使命感的社區領導者
 - 3、有熱誠的志工團隊
 - 4、願意接受照顧人員訓練的社區居民



社區照顧服務員的限制

- 願意接受訓練的社區人員需具有一定條件，有服務熱誠與意願，有時社區尋覓不易。
- 照顧服務員成為專職工作，如為家庭主婦要轉變成職業婦女，上下班時間每星期5天，每天8小時，對於原來可以自主決定時間分配方式的婦女，是一大考驗。
- 如果據點只有一位照顧服務員，很難請假，無法有人替手。
- 待遇3萬元起跳，尚可接受，只是無晉升管道，亦無支持體系。



政府與社區的關係

- 社區不只是服務供給者，也是受服務者，需要給予社區人員培訓與資源，社區才能健全，而有服務能量。
- 社區不只是中介組織，也是草根民主的組織，不必然要與政府配合，當政府以經費補助社區時，如常常流露出「長官」的習氣，對社區頤指氣使，會使社區與政府的「伙伴關係」變成「伙計關係」。

如何推動社會福利社區化？
坐而言，不如起而行，GO



福利社區化成功的條件

- 社區領導人的熱誠感召
- 社區民眾願意支持
- 社區具有方案規劃能力



福利社區化成功的條件

- 社區具有資源整合能力
- 能夠掌握社區的特色
- 具有體察時代脈動的能力





推動步驟

一、進行社區調查

二、評估資源選擇對象

三、撰寫服務方案

四、開發資源、結合資源

五、開始執行

六、定期評估

一、進行社區調查

我的社區有哪些福利人口群？

老人有多少人？有多少是獨居老人？這些獨居老人的福利需求是什麼？

有多少新住民女性？他們的生活適應如何？需要什麼樣協助？



二、評估資源選擇對象

- 弱勢族群很多，但資源有限，哪些是優先服務的對象？
- 衛生福利部評鑑項目增加：
社區防災避難計畫
家暴性侵害防治宣導



三、撰寫服務方案

- 將服務構想撰寫成方案
- 集思廣益，共同討論
- 現有活動結合或轉型方式





現有活動結合或轉型方式

- 社區才藝班隊成員→志工服務隊
- 青少年育樂營→青少年志工隊
- 守望相助巡守隊→探望社區獨居老人、身心障礙者
- 烹飪班→老人送餐服務
- 資源回收基金→社區內急難救助金

四、開發資源、結合資源

■ 社區內資源

人力、物力、財力、空間

■ 社區外資源

政府經費

民間機構資源



好事一起做

- 社區發展協會與鄰近機構一起推動服務
新店區下城社區在屈尺仁愛之家成立「茶藝社」



五、開始執行

- 招兵買馬
- 分工合作
- 加強宣導
- 徵詢意見
- 彼此觀摩



六、定期評估

- 受服務者意見調查
- 自我評估（人力、經費、社區情感、成就感）
- 資料建檔



塑造一個安和樂利的社區

- 安：安全
- 和：和諧
- 樂：快樂
- 利：福利



謝謝聆聽，敬請指正。





分組討論題目

- 1我們的社區如果要推動福利方案需要具備什麼條件？
- 2我們社區如何決定推動的福利項目與內容？
- 3我們社區如何運用社會資源推動福利項目？
- 4我們社區在辦理福利項目常見的問題是什麼？如何克服？
- 5我們的推動福利方案要如何知道對社區民眾有幫助？如何決定要不要繼續辦理？