



GUIDE RSE

Né le 15 août 1965 au Mans d'une famille sarthoise, mon objectif a été, est et sera d'assurer du travail aux salariés de mes différentes Sociétés et de leur donner le plus de bien-être possible de façon durable.

“Mon parcours a fait que, suite à l'évolution de l'Entreprise Le Batimans (Société que j'ai rachetée en 1996 avec 17 salariés à mon arrivée), j'ai racheté certaines de ces « vieilles » Entreprises Sarthoises créées par des personnes hors pair et visionnaires (Familles Sadrin, Rapin, Delaboudinière, Divaré, Appiano).

En 18 ans, avec mes collaborateurs, j'ai multiplié par 4 l'activité de Sadrin Rapin et Delaboudinière. J'ai aussi créé 6 Sociétés dont Préfa Béton 72, Bati Propreté et DLB Couverture qui ne cessent de croître depuis 10 ans; et EPSI Electricité, EJ Maintenance et LBM ENERGIES créées en 2022.

En 2023, la Société BJC est venue compléter notre expertise dans la maintenance.

Je suis, aujourd'hui, fier de donner un avenir pérenne aux 578 collaborateurs des différentes Entreprises du Groupe dans le respect de nos valeurs.

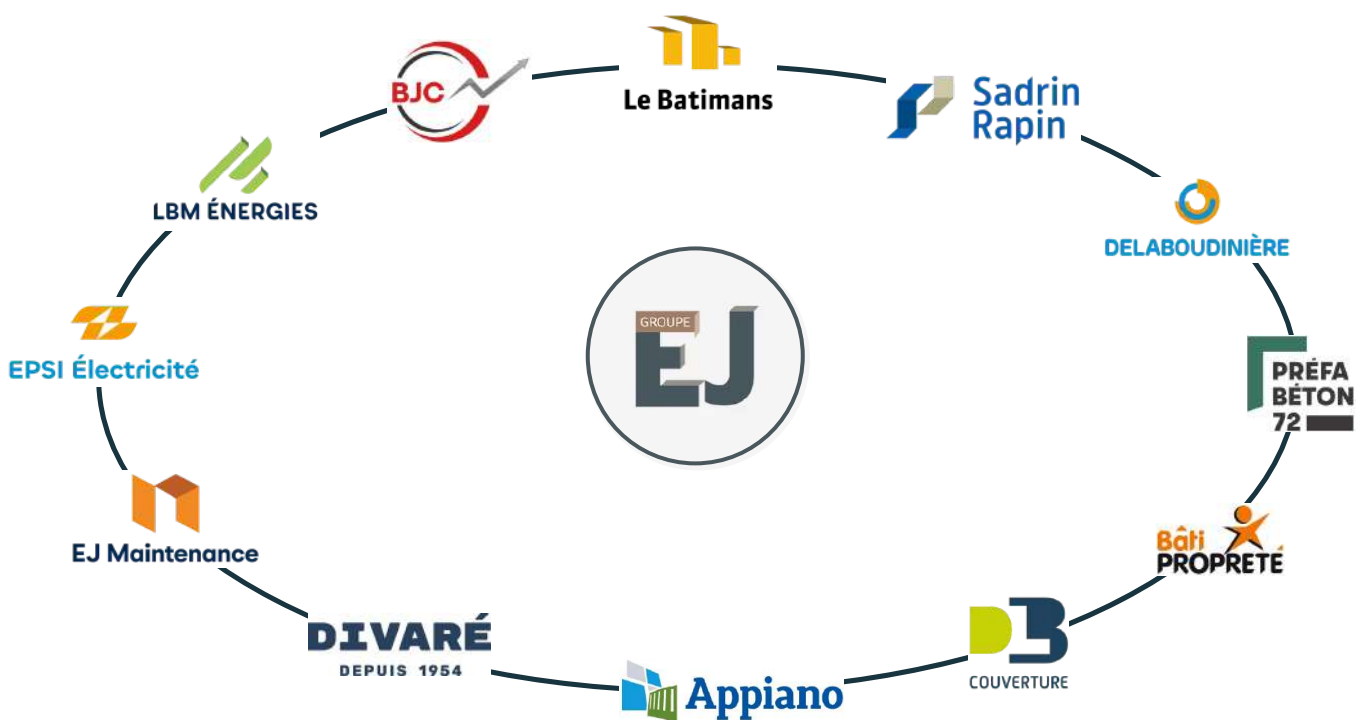
Cet objectif reste et restera le mien.”

ERIC JOUVET - PRESIDENT





Centre de Cancérologie de la Sarthe



18
ans d'expertise



578
personnes en activité



13
entreprises

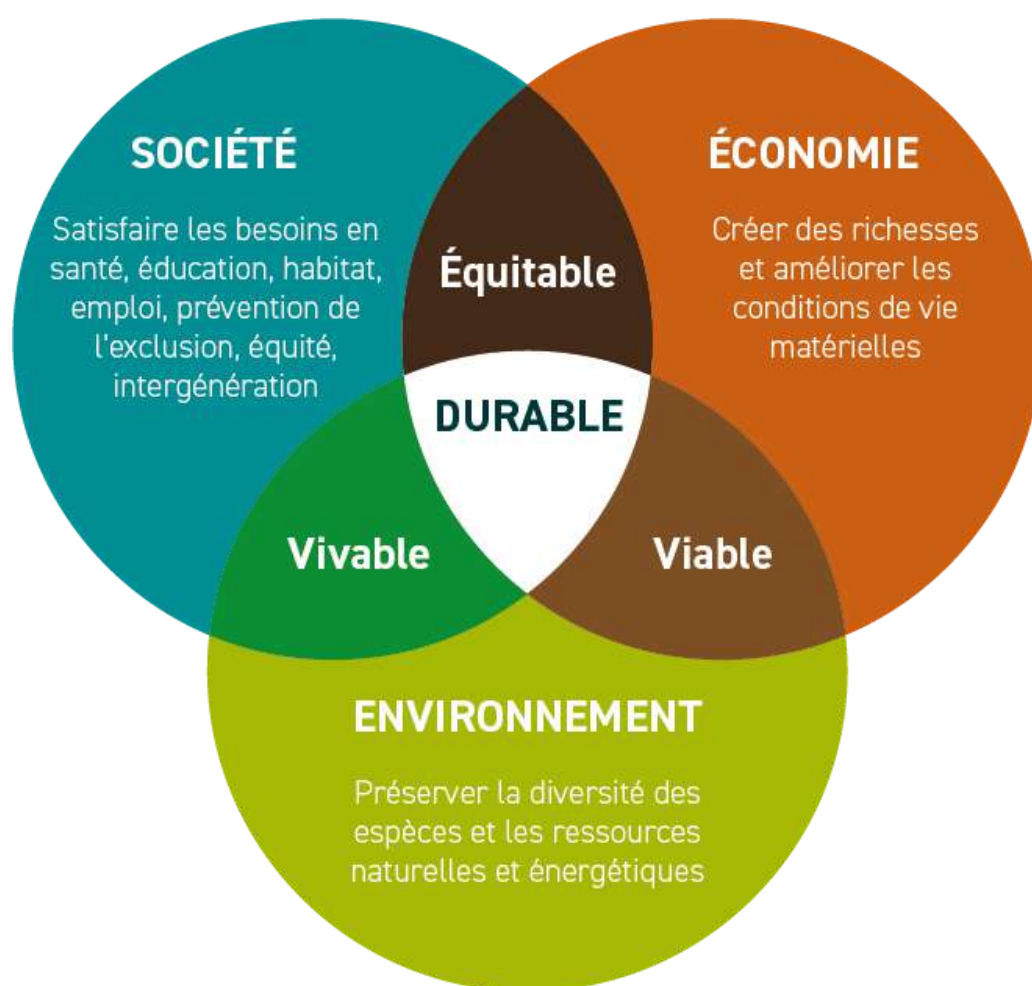
1996	 Le Batimans	<p>Rachat de l'Entreprise Le Batimans par Eric JOUVET, Entreprise de maçonnerie-gros œuvre depuis 1977.</p>
2005	 GROUPE EJ	<p>Création du Groupe EJ (Groupe Eric JOUVET).</p>
2006	 Sadrin Rapin DELABOUDINIÈRE	<p>Acquisition de la Société Sadrin Rapin- Entreprise générale de construction depuis 1947, créée par les familles Sadrin et Rapin, et de la Société Delaboudinière, créée en 1919 par Monsieur Delaboudinière – Entreprise de plomberie industrielle et générale, couverture, zinguerie (activités en 1919).</p>
2009	 PRÉFA BÉTON 72	<p>Création de Préfa Béton 72 – Société proposant des éléments préfabriqués en béton sur-mesure pour la construction et l'évènementiel.</p>
2010	 Bâti PROPRETÉ	<p>Création de Bâti Propreté – Société de nettoyage dédiée aux grandes Entreprises, aux PME, aux co-propriétés et bureaux.</p>
2012	 DLB COUVERTURE	<p>Création de DLB Couverture par scission de Delaboudinière – Société de couverture, d'étanchéité et d'isolation pour la construction neuve et la rénovation.</p>
2014	 Le Batimans	<p>Intégration de Le Batimans dans le Groupe EJ.</p>
2019	 Appiano	<p>Acquisition de la Société Appiano – Société de menuiserie aluminium, portails, clôtures, fenêtres, portes, volets, pergolas, stores bannes, maçonnerie paysagère, garde-corps, pour le particulier. Société créée en 1953 par Monsieur APPIANO.</p>
2020	 DIVARÉ DEPUIS 1954	<p>Acquisition de Divaré – Société de démolition et terrassement. Entreprise créée en 1954 par Monsieur DIVARE.</p>
2022	 EPSI Électricité EJ Maintenance LBM ÉNERGIES	<p>Création de EPSI Electricité – Société spécialisée dans le génie électrique pour les professionnels, les collectivités et les particuliers. Création de EJ Maintenance – Société de maintenance multi-techniques, efficacité énergétique, électricité et automatisme. Création de LBM Energies – Entreprise spécialisée dans les énergies vertes.</p>
2023	 BJC	<p>Acquisition de BJC - Société spécialisée dans les travaux d'installations électriques, automatisme, Gestion technique du bâtiment, gestion technique centralisée.</p>



Qu'est-ce que la RSE ?

La Responsabilité Sociétale des Entreprises peut se définir comme l'intégration volontaire par les Entreprises de préoccupations sociales et environnementales à leurs activités commerciales et leurs relations avec les parties prenantes.

Les 3 piliers sur lesquels se base la RSE :



SOMMAIRE

SOCIAL

Assurer la sécurité de nos collaborateurs	P.9
Garantir le bien-être de nos collaborateurs	P.11
Créer des évènements	P.13
Encourager les initiatives	P.17
Défendre la diversité et l'égalité des chances	P.18
Favoriser le dialogue social	P.20
Former nos collaborateurs	P.21
Participer à des actions sociales	P.22

ENVIRONNEMENT

Protéger nos écosystèmes	P.25
Préserver le climat et les ressources naturelles	P.28
Investir de manière responsable	P.31

ÉCONOMIE

Respecter nos fournisseurs et sous-traitants	P.33
Satisfaire nos clients	P.34
Maintenir une stabilité économique	P.35
Développer les certifications au sein de notre Groupe	P.39
Poursuivre les partenariats avec des acteurs économiques locaux	P.41
Mettre en place des mécénats	P.46



SOCIAL

L'HUMAIN EST LE MOTEUR DE TOUTE L'ACTIVITÉ DU GROUPE EJ
ET C'EST DANS CETTE DYNAMIQUE QUE DE NOMBREUSES ACTIONS
SONT MENÉES POUR CONTRIBUER AU BIEN-ÊTRE DES SALARIÉS



La sécurité est un élément culturel et fondateur des Sociétés du Groupe EJ.

L'objectif annuel du Groupe EJ reste inchangé depuis sa création :

Zéro accident.

Le Groupe EJ a structuré ses actions de sécurité en plusieurs catégories afin de mieux identifier les points de vigilance :

- Les chantiers : avec la prévention, les équipements et la formation pour éviter les chutes et les accidents,
- Les trajets : avec une attention particulière à la sécurité routière,
- Les maladies professionnelles : avec un suivi médical régulier de nos équipes.



Le Groupe EJ s'est doté d'un service Qualité Sécurité Environnement au service des différentes entités pour progresser collectivement sur ces sujets primordiaux.

Chaque collaborateur du Groupe EJ est équipé de vêtements et d'EPI spécifiques et personnalisés aux couleurs de chaque entité pour lui assurer le meilleur confort, la meilleure visibilité et la meilleure sécurité au quotidien.



Sécurité routière

Le Groupe EJ fait de la sécurité routière une priorité. Tous les salariés du Groupe conduisant un véhicule de l'Entreprise participent à une formation de conduite et prévention des risques en Entreprise avec l'ACO. Les principaux objectifs de la formation sont :

- Améliorer sa conduite et opter pour un comportement responsable.
- Savoir mettre en place des techniques d'anticipation permettant d'éviter les situations d'urgence et ainsi diminuer les risques d'accidents.



Equipements de protection individuelle et vêtements de travail



Assistante Sociale

Depuis 2017, une assistante sociale de l'Entreprise Ariane est présente de manière hebdomadaire dans les locaux du Groupe EJ afin d'accompagner l'ensemble de notre personnel pour tous types de questions, tant professionnelles que personnelles (logement, santé, famille, retraite, budget...).

Ariane, en accord avec la direction des Ressources Humaines, peut apporter un éclairage spécifique en complément des interventions individuelles ou en groupe.

Ariane facilite également les échanges avec différents interlocuteurs, tant internes qu'externes à l'Entreprise, au sein d'un travail pluridisciplinaire contribuant au développement de la politique sociale de l'Entreprise, dans le cadre de la démarche RSE.



Conciergerie

Un service conciergerie est à disposition des salariés des Entreprises du Groupe afin de les accompagner au quotidien. Différents services leurs sont proposés avec notamment un service pressing, livraison ou encore de garde d'enfants.



Mutuelle

La santé des salariés est une de nos préoccupations. Dans ce sens, le Groupe EJ propose une mutuelle familiale avec une prise en charge financière de près de 2/3 dans la très grande majorité de nos sociétés.



Le Groupe investit aussi bien dans ses matériels que dans ses infrastructures immobilières pour la qualité et le confort de travail de son personnel.

Ces 4 dernières années, plus de 20 millions d'euros ont été investis.

En 2020, 3 Sociétés du Groupe ont disposé de nouveaux locaux au Mans, 94 Avenue Pierre Piffault.

En 2023, le site historique de L'Entreprise Le Batimans a été agrandi et modernisé.

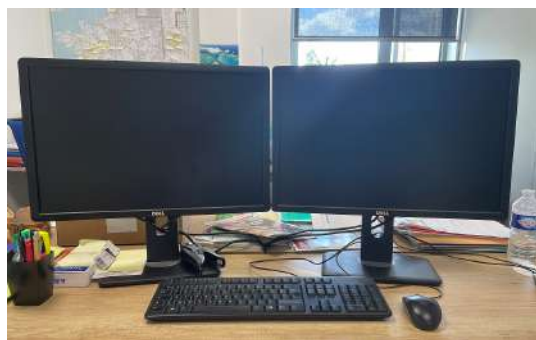
Les locaux de Bati propreté ont également été modernisés.



Locaux Groupe EJ, Sadrin Rapin et Préfa Béton 72

Au delà de ces investissements, Le Groupe veille au confort et au bien-être de ses collaborateurs via de multiples actions :

- Présence de plantes dans les bureaux
- Matériel informatique récent (Ex: doubles écrans)
- Espaces verts à disposition



Espaces verts le Batimans

La FONDATION GROUPE EJ

Renommée “La Fondation” par Eric JOUVET, l’ancien restaurant “Le Papa Chapter” situé au 39 Boulevard Pierre Lefauchaux au Mans appartient au Groupe EJ depuis 2020.

Avec l’organisation des réunions du personnel et des diverses manifestations en interne, La Fondation est un lieu de convivialité, de partage et d’échange.



Repas Convention Maitrise Sadrin Rapin



Soirée de fin d'année sur le thème "Disco"



Soirée Anniversaire avec DJ



Table de réception

L'année est rythmée par des festivités. Ces différents événements apportent une identité commune à tous les collaborateurs du Groupe.

Soirée de fin d'année

Une soirée de fin d'année est organisée annuellement pour les salariés et leurs conjoints. Au programme : dîner, spectacles et soirée dansante.



Repas Estivaux

Des repas estivaux sont organisés chaque année dans différentes entités du Groupe. Ces moments sont l'occasion de se retrouver pour fêter les vacances d'été.



Repas Estival Bati Propreté



Repas Estival DLB Couverture



Fête de l'été - Sadrin Rapin



Journées plein air

Une journée plein air est organisée chaque année (Parc Astérix, Disney, Papéa...) pour nos collaborateurs, leurs conjoints et enfants. En 2022, pas moins de 760 personnes ont profité de cette journée ludique à Disneyland Paris et 650 en 2023 à Papéa Parc.



Parc Astérix



Disneyland Paris

Le Groupe EJ incite ses salariés à prendre des initiatives avec la mise en place d'un concours innovation au sein de l'Entreprise Sadrin Rapin.



Ce concours, ouvert à tous les salariés de l'Entreprise a pour but de présenter plusieurs idées et innovations imaginées par nos collaborateurs. Ces idées pourront être reprises sur nos chantiers afin de continuer à faire avancer l'Entreprise.



Le Groupe EJ est conscient que la diversité au sein de ses Sociétés est bénéfique. Tous les collaborateurs sont tenus de respecter de manière absolue toutes les diversités qu'elles soient ethnique, sociale, d'âge, de sexe ou encore d'origine dans le recrutement de nos collaborateurs, ainsi qu'à l'intégration des personnes en situation de handicap.



Inclusion des personnes en situation de handicap

Depuis 2023, le Groupe EJ est acteur de l'évènement Duo Day. Son principe est simple: une Entreprise, une collectivité ou une association accueille, à l'occasion d'une journée nationale, une personne en situation de handicap, en duo avec un professionnel volontaire. Au programme de cette journée : découverte du métier, participation active, immersion en Entreprise. Cette opération sera proposée au personnel de toutes nos Entreprises.

Cette journée représente une opportunité de rencontre pour changer de regard et, ensemble, dépasser les préjugés face au handicap.

Un évènement en développement

La 5e journée nationale du DuoDay s'est tenue le 17 novembre 2022 :



- > 11 506 employeurs inscrits sur la plateforme duoday.fr (+26% par rapport à 2021)
- > 39 219 offres de duos proposées par ces employeurs (+30%)
- > 34 189 personnes en situation de handicap inscrites (+13%)
- > 20 746 duos enregistrés sur la plateforme duoday.fr (+22%)
- > 3 787 structures accompagnantes impliquées (+15%)

Inclusion des jeunes dans le monde du travail

Le Groupe facilite chaque année l'inclusion des jeunes dans le monde du travail via l'apprentissage. Plus de 40 jeunes sont accompagnés chaque année. Les étudiants se voient donc offrir une opportunité de découvrir le milieu professionnel. Cette approche nous permet de valoriser les métiers du bâtiment auprès de la nouvelle génération, mais également de nous enrichir de nouveaux savoirs.



L'Entreprise Sadrin Rapin n'hésite pas à aller à la rencontre des jeunes talents lors de salons et forums et notamment ici lors du Forum des Entreprises de Polytech' Orléans



Le Groupe EJ a organisé en 2023, sa première journée d'intégration de ses nouveaux alternants. L'occasion pour les 20 nouveaux jeunes de se rencontrer et de découvrir le Groupe EJ.



Inclusion des personnes en difficultés d'accès à l'emploi

Le Groupe EJ a choisi dès 2005 de s'investir dans le GEIQ BTP 72, un groupement d'employeurs pour l'insertion et la qualification, dont Christophe MORIN (Directeur Général de Divaré) est Président et Eric JOUVET, Vice-Président. Le GEIQ BTP 72, c'est 16000 heures d'insertion et 80 personnes formées au sein du Groupe EJ sur les 5 dernières années.



Christophe MORIN - Président du GEIQ BTP 72

Le Groupe met également en place d'autres moments d'échange avec notamment les réunions plénières semestrielles.



Réunion du personnel Sadrin Rapin



Réunion du personnel Delaboudinière

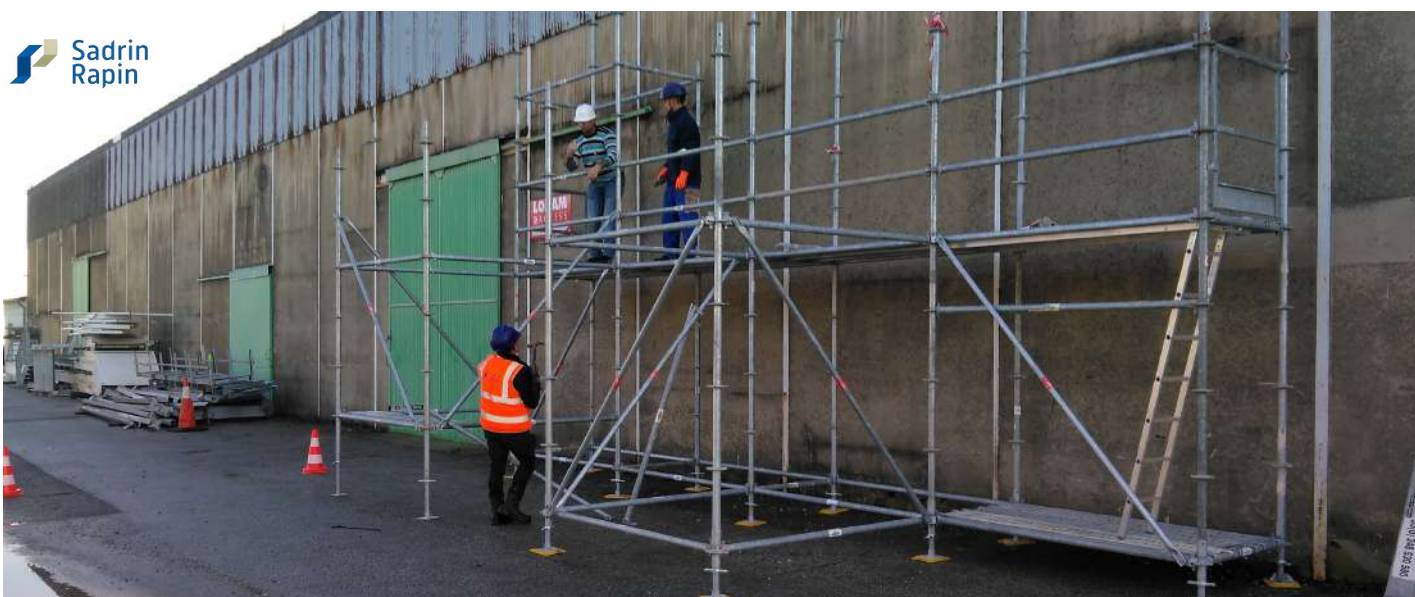


Réunion du personnel Le Batimans

REPRÉSENTANTS DU PERSONNEL

Le dialogue social est important au sein du Groupe EJ. L'existence des CSE (Comité Social et Economique) permet un échange de proximité avec les collaborateurs des Sociétés.

La formation des salariés est une priorité du Groupe EJ. Dans les métiers du bâtiment, nous engageons de nombreuses formations sur la sécurité. Par ailleurs, nous accompagnons au mieux nos collaborateurs dans l'évolution de nos métiers avec des formations variées sur la communication, le management ou encore l'informatique.



Formation échafaudages - Sadrin Rapin

 Sadrin Rapin

Sauveteurs Secouristes au travail



Le Groupe incite ses salariés à devenir SST afin que chacun de ses collaborateurs connaisse les gestes de premiers secours utiles à tous moments de leur vie. De plus, les locaux sont équipés de défibrillateurs.

Evolution dans la Société

Le Groupe EJ a la volonté de permettre l'évolution de tous ses salariés au sein de ses entités et cela, sans distinction.





Don du sang

Pour la première fois en Mars 2023, les salariés du Groupe EJ ont été invités à faire don de leur sang en collaboration avec l'EFS du Mans au sein de La Fondation. Désormais, les salariés du Groupe EJ seront invités à donner leur sang deux fois par an à La Fondation.



Bureaux du cœur

Le Groupe EJ est partenaire de l'association Les Bureaux Du Cœur. Nous mettons à disposition des locaux pour accompagner le rebond des personnes en grande précarité. En 2022, 5 personnes ont bénéficié de cet accueil solidaire.

Le Groupe EJ, Partenaire de l'opération *U11 Les Rencontres du Football Amateur*

Toute une génération de jeunes passionnés a pu vivre, au cours de 4 journées, une expérience exceptionnelle sur la pelouse du Stade Marie-Marvingt. 128 équipes venues de tout le département, 2000 enfants, tous réunis pour pratiquer leur sport favori.

Ces journées se sont déroulées dans une ambiance fair-play. Entre sourires et plaisirs, les participants sont repartis du stade avec la tête remplie de souvenirs.

Le Groupe EJ a pris en charge les frais d'organisation de ces journées dédiées à la jeunesse et au sport.



Photographie: Stade Marie-Marvingt



Photographie: Stade Marie-Marvingt



ENVIRONNEMENT

LE GROUPE EJ MET, DEPUIS SA CRÉATION, L'ENVIRONNEMENT AU CŒUR DE SES PRÉOCCUPATIONS. C'EST POUR CELA QUE DE NOMBREUX PROJETS SONT MENÉS CHAQUE ANNÉE



Le Groupe est fier de participer à de nombreux chantiers HQE. Nos Sociétés apportent toutes leurs expertises pour minimiser notre impact environnemental.

Depuis plusieurs années, nous proposons à nos clients des solutions avec des bétons bas carbone pour diminuer l'impact en CO2.

Désormais, 100% des chantiers Le Batimans sont construits en béton bas carbone, lorsque son utilisation est techniquement possible.

Nous proposons également à nos clients des solutions avec des alternatives bio-sourcées.



Espaces verts Groupe EJ et Sadrin Rapin

Le Groupe EJ, a planté au siège de l'Entreprise plus de 250 arbres grandes tiges, 2750 arbustes, créé un verger ainsi qu'un jardin à destination du personnel.



Dans le cadre de notre projet RSE, 3 ruches ont été installées dans les espaces verts de Sadrin Rapin. Les salariés qui participent au projet sont formés par un apiculteur.

GESTION DES PRODUITS CHIMIQUES

Le Groupe travaille au sein de ses différentes entités afin d'éliminer les produits nocifs pour l'environnement. Les entités Gros Œuvre travaillent, désormais avec des huiles de décoffrage végétales biodégradables.

Par ailleurs, les produits chimiques présents sur chantier sont stockés sur rétention afin d'éviter toute pollution en cas de fuites.

Nos équipes disposent également de kits absorbants en cas de déversement accidentel.



Kit absorbant

GESTION DES DÉCHETS

Nous essayons de trier au maximum à la source les déchets en multipliant les flux pour permettre une valorisation des matières.

Nous travaillons avec les prestataires déchets pour trouver de nouveaux exutoires pour les déchets liés à nos chantiers.



Récupération de films plastiques, de big-bags usagés et de tuyaux sur le site du Batimans.

PROTECTION DE NOS FORÊTS



Espaces verts Le Batimans

Dans le cadre de sa démarche de protection des écosystèmes et des forêts, le Groupe EJ incite ses collaborateurs à ne pas imprimer ses e-mails et à utiliser le digital plutôt que du papier lorsque l'impression n'est pas nécessaire. Nous réutilisons le papier utilisé pour faire du brouillon et imprimons en recto-verso dès que possible.

Pour finir, la plupart du papier que nous utilisons est certifié PEFC (Programme de reconnaissance des certifications forestières) ou FSC (Forest Stewardship Council). Ces gestes du quotidien aident le Groupe à réduire significativement sa consommation de papier.



ECONOMIE DES RESSOURCES NATURELLES

Nous devons économiser les ressources naturelles. Pour cela, le Batimans et Divaré œuvrent pour ouvrir prochainement une plateforme de recyclage des gravats.

L'objectif est de récupérer les déchets gravats issus de la déconstruction pour les valoriser via un concassage. Les produits issus de cette opération pourront servir sur les futurs chantiers du Groupe ou d'autres Entreprises du BTP.

CONSOMMATION D'EAU

La préservation de l'eau est un enjeu primordial pour la planète. Nous rappelons régulièrement à nos collaborateurs les règles concernant son utilisation.



Solution de traitement des eaux - Site de Préfa Béton 72

TRAITEMENT

Les Entreprises Sadrin Rapin, Le Batimans et Préfa Béton 72 disposent de systèmes de traitement des eaux polluées. Grâce à ces appareils, les eaux polluées utilisées sur nos chantiers peuvent être traitées et réutilisées.



Le Batimans



Sadrin
Rapin



ENERGIES

Depuis 2023, l'ensemble du parc immobilier est diagnostiqué afin de suivre notre consommation énergétique.

Notre objectif est de diminuer nos consommations dans l'optique de réduire notre impact énergétique.

Les Sociétés EJ, Sadrin Rapin, Préfa Béton 72 et Le Batimans sont équipées, par ailleurs, de panneaux photovoltaïques sur les zones de stationnement.



Ombrières photovoltaïques - Le Batimans

PROPOSER À NOS CLIENTS DE L'ÉNERGIE VERTE ET DES ÉCONOMIES

Le Groupe EJ a créé la Société LBM Energies : Société spécialisée dans l'énergie solaire.

Avec la création de cette structure, le Groupe EJ contribue directement à apporter des solutions d'énergies vertes.



Le Groupe EJ a également créé la Société EJ Maintenance: Société spécialisée principalement dans la conception, la réalisation et la maintenance d'installations économes en énergie et respectueuses de l'environnement.



Sadrin Rapin calcule son impact carbone depuis 2022 sur les SCOPE 1 et 2 et est désormais en capacité de calculer l'impact carbone de chacun de ses chantiers.





Depuis Juillet 2021, Le Batimans est partenaire de l'association Solenat dans le cadre d'un projet d'amélioration des pratiques agricoles afin de réduire leur impact environnemental.

Solenat est une association d'intérêt général, créée par des agriculteurs des Pays de la Loire. Les objectifs de l'association sont les suivants : renforcer les interactions positives entre agriculture et environnement. L'Association propose aux acteurs privés et publics des projets de services environnementaux mis en œuvre par les agriculteurs volontaires.



Comité Mécénat Ferme Bas Carbone

La Société Le Batimans est mécène du comité Mécénat Ferme Bas Carbone. Le principe de ce comité est d'évaluer, à l'aide d'un diagnostic, les impacts environnementaux à l'échelle d'une exploitation agricole. Ce diagnostic doit permettre par la suite aux exploitations de :

- Diminuer leurs émissions de gaz à effet de serre
- Valoriser les externalités positives de leurs activités (biodiversité...)
- S'adapter au changement climatique
- Faire le lien entre performances techniques, environnementales et économiques





LOCAUX

La plupart de nos locaux sont récents et tous respectent les réglementations environnementales



VÉHICULES HYBRIDES

Le Groupe investit dans des véhicules hybrides plus respectueux de l'environnement



OMBRIÈRES

Trois sites sont équipés d'ombrières ou de panneaux photovoltaïques



EAU

Les Entreprises utilisant du béton recyclent les eaux utilisées grâce à des solutions de traitement



ESPACES VERTS

Le Groupe a créé des espaces verts sur plusieurs de ses sites





ÉCONOMIE

LE GROUPE EJ, C'EST AUSSI DES ENGAGEMENTS DE TRANSPARENCE AVEC DES COMMUNICATIONS ACTIVES ET PARTICIPATIVES AVEC L'ENSEMBLE DES COLLABORATEURS SUR LES CHIFFRES, LES CHALLENGES, LES AMBITIONS, L'ENVIRONNEMENT, LA SÉCURITÉ ET LA VISION DU GROUPE EJ



Les Entreprises du Groupe EJ sont amenées à travailler avec des Entreprises de toutes tailles.

Ses entités sont impliquées dans une démarche de respect de ses fournisseurs et sous-traitants. Notre objectif est de travailler dans la durée et la confiance avec nos fournisseurs que nous considérons comme des partenaires. Nous respectons les délais de paiements et sollicitons le plus tôt possible nos sous-traitants et fournisseurs sur les dossiers susceptibles d'être concrétisés.



Forum Sous-traitants Sadrin Rapin



Forum Sous-traitants Sadrin Rapin

Nous accordons une grande importance aux relations que nous entretenons avec nos sous-traitants. Pour cette raison, nous pensons qu'il est important de se retrouver pour des moments privilégiés. Un forum sous-traitants est par ailleurs organisé chaque année par l'Entreprise Sadrin Rapin. Le forum est un moment d'échange sur différents thèmes dont la Sécurité des collaborateurs et l'Environnement. A la suite de la réunion, un dîner permet à chacun de venir discuter avec nos collaborateurs. Ce moment de partage a pour but de consolider nos relations et d'avancer conjointement avec nos sous-traitants.

Le Groupe EJ met tout en œuvre pour satisfaire ses clients. L'ensemble des Sociétés a pour objectif de livrer des ouvrages de qualité grâce à leur savoir-faire reconnu.

Dans les différentes Sociétés, la force du Groupe est également la réactivité, avec des équipes de maintenance dédiées aux petits travaux.



Eric JOUVET (Président du Groupe EJ) et Christophe MAURIER (Directeur Général de l'Entreprise Sadrin Rapin)

Au fur et à mesure des années, le Groupe s'est doté de Sociétés complémentaires au gros œuvre avec des entités du second œuvre permettant de répondre à des projets de promotions immobilières, de constructions, rénovations, réhabilitations, extensions de bâtiments, maisons...

INNOVATION

Dans une démarche de soutien des innovations et de la préservation de notre Environnement, Le Batimans utilise du béton bas carbone pour 100% de ses chantiers, lorsque son utilisation est techniquement possible.



PROJET ILOT SYDNEY, Gare Sud au Mans



Résidence Prémartine, Le Mans

Ces deux chantiers seront construits par Le Batimans en béton bas carbone, un ciment dont les composants sont obtenus à des températures de cuisson plus faibles et rejetant de l'eau contrairement à du CO2..

Depuis 2 ans, nous renouvelons tout notre parc immobilier afin que chaque structure ait un outil de travail adapté à la production.

Le Groupe est toujours animé de projets immobiliers pour disposer d'outils adaptés et confortables.

PROJETS A VENIR

EXTENSIONS DE LOCAUX



EXTENSION DES LOCAUX



SOCIÉTÉS CONCERNÉES



AMÉNAGEMENT D'UNE PLATEFORME DE VALORISATION DES DÉCHETS



Dans le cadre de la réglementation des déchets du bâtiment, les Sociétés Divaré et Le Batimans ont pour objectif d'ouvrir en 2024 une plateforme pour le recyclage de déchets inertes.



Locaux Le Batimans et Divaré



Locaux Bâti propreté



Locaux Préfa Béton 72



Locaux Delaboudinière



Locaux Sadrin Rapin



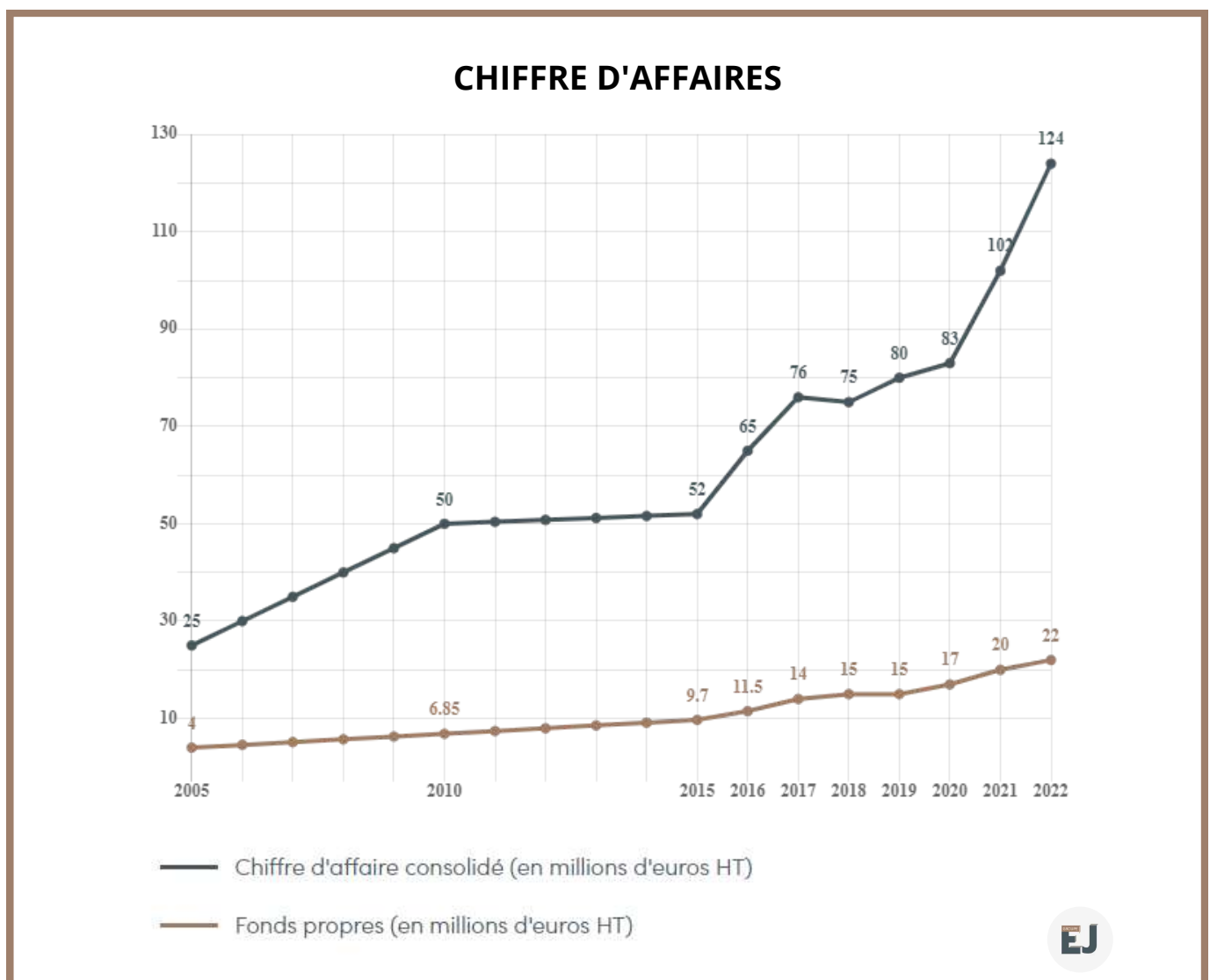
Locaux Appiano

Les différentes Sociétés sont structurées autour du Groupe EJ avec des Directeurs Généraux autonomes. Pour permettre une cohésion forte et une démarche collective, une réunion de direction et de stratégie est animée de manière trimestrielle avec l'ensemble des directrices et directeurs opérationnels et fonctionnels.

Les différents points qui animent le Groupe sont exposés :

- Nos résultats sécurité,
- Nos démarches Qualité et Environnementale,
- Nos résultats financiers,
- Nos perspectives.

Le Groupe EJ a décidé dans une très grande majorité de ses Sociétés de mettre en place une participation aux résultats, même lorsqu'il n'y a pas d'obligations légales.



Les entités du Groupe œuvrent au quotidien afin d'assurer un travail de qualité. Plusieurs d'entre-elles possèdent des certifications garantissant cette qualité.



2113 : Maçonnerie et ouvrages en béton armé (technicité supérieure)
 2212 : Béton armé et béton précontraint (technicité confirmée)
 2251: Ouvrages étanches en béton armé et béton précontraint (technicité courante)
 4412 : Métallerie (technicité confirmée)
 4421 : Structures métalliques

Manuel d'Amélioration Sécurité Entreprise



Le Batimans



2113 : Maçonnerie et ouvrages en béton armé (technicité supérieure)
 2121 : Ravalement en maçonnerie
 2132 : Enduits aux liants hydrauliques
 2212 : Béton armé et béton précontraint (technicité confirmée)



Certificat de maîtrise de l'environnement

21 - Maçonnerie et béton armé courant
 22 - Béton armé et béton précontraint

Certificat de maîtrise de la qualité

51 : Plomberie - Eau Chaude Sanitaire
 52 : Chauffage et Rafraichissement
 53 : Ventilation - Désenfumage - Traitement d'air



5113 : Installation de plomberie sanitaire dans tout type de bâtiment
 5121 : Installation de réseaux de fluides spéciaux
 5142 : Maintenance sanitaire des dispositifs de protection de l'eau
 5232 : Installation de pompe à chaleur et groupe froid en habitat individuel, collectif et tertiaire supérieur à 1000m²
 5312 : Installation de VMC en habitat individuel, collectif et tertiaire supérieur à 1000m²



5213 : Installation de chauffage avec chaudière gaz/fuel en habitat individuel, collectif et tertiaire supérieur à 1000m²





3121 : Tuiles plates (technicité courante)
 3132 : Ardoises (technicité courante)
 3152 : Couverture en métaux sauf plomb (technicité confirmée)
 3181 : Couverture en plaques nervurées ou ondulées (technicité courante)



3211 : Etanchéité en matériaux bitumineux en feuilles (technicité courante)



Marquage CE 2+



3511 : Fourniture et pose de menuiseries extérieures en maison individuelle, petit collectif



1112 : Démolition - Déconstruction (technicité confirmée)
 1312 : Terrassements - Fouilles (technicité confirmée)



211 : Libération des sols, déconstruction - Démolition par engin mécanique
 2322 : Ouvrages en terre, Terrassements - Travaux de terrassement courants en milieu urbain



Conscients que nous devons nous transformer dans un monde en perpétuelle évolution, mais aussi que nous pouvons apporter de la valeur ajoutée de par notre structure et histoire, le Groupe EJ est un des deux partenaires du Village By CA Le Mans.

Les Villages by CA, ont pour objectifs de : accompagner les entrepreneurs, structurer, transformer les organisations et dynamiser les territoires.



Les Villages by CA sont des lieux uniques d'échanges et d'actions au sein desquels start-up et Entreprises comme le Groupe EJ peuvent coopérer pour innover.

Nous rencontrons régulièrement des start-up pour les conseiller et les orienter dans le cadre de leur développement.



Comité de sélection - Village By CA Le Mans



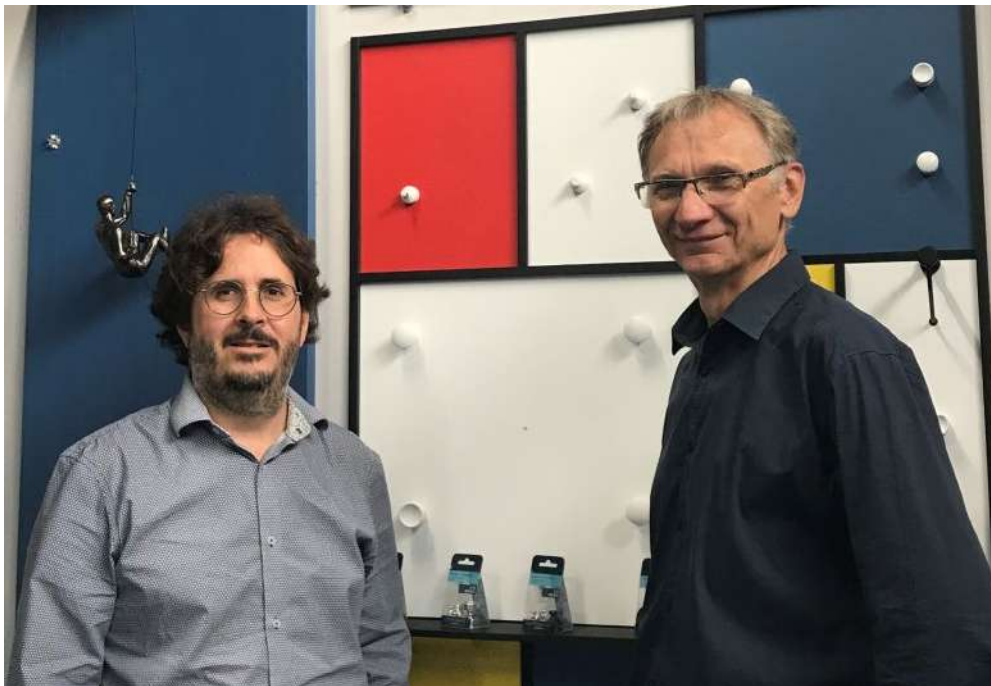
ACCOMPAGNEMENT

Quelques jours après l'intégration de l'ATTACHANTE au sein du Village By CA Le Mans, nous avons échangé avec Philippe BANSARD pour l'accompagner dans cette belle démarche d'un produit novateur et français.

L'équipe de PRECIS DEC a créé une fixation innovante qui s'installe à la main et sans outil suite à la chute de son marché traditionnel de l'aéronautique durant le COVID.

De part les connaissances des métiers du bâtiment ainsi que de la distribution pour Nicolas Thureau (Directeur Qualité, Sécurité, Environnement - Groupe EJ), nous échangeons et orientons Philippe.

En tant que Partenaire du village by CA Le Mans, nous sommes heureux d'aider une Entreprise sarthoise.



Nicolas THUREAU (Directeur QSE - Groupe EJ) et Philippe BANSARD

LE GROUPE EJ, PARTENAIRE ET ACTIONNAIRE DE LE MANS FC



"La ville brille grâce au foot"

Eric JOUVET - Président du Groupe EJ

Depuis le début des années 2000, Le Groupe EJ est partenaire du club de foot de Le Mans FC.

Ce partenariat permet aux collaborateurs et à leurs familles de rencontrer les joueurs lors d'évènements et d'assister à certains matchs notamment lors de parrainages.

Le Groupe EJ est le partenaire principal des maillots de l'équipe et actionnaire du club.



Feu d'artifice lors d'un match parrainé par le Groupe EJ



Rencontre entre les joueurs et les familles de nos collaborateurs




Thierry GOMEZ (Président de Le Mans FC) et Eric JOUVET (Président du Groupe EJ)



Christophe MAURIER, Directeur Général de Sadrin Rapin en compagnie de Léo, mascotte du MSB

SADRIN RAPIN ET LE BATIMANS PREMIERS PARTENAIRES DU MANS SARTHE BASKET

Champion de France à 5 reprises, quadruple vainqueur de la Coupe de France et régulièrement présent en coupe d'Europe, Le Mans Sarthe Basket est un autre vecteur d'attractivité pour le territoire Sarthois.

Depuis plus de 20 ans, les Entreprises Sadrin Rapin et Le Batimans sont partenaires du .

Les salariés, clients et partenaires des Entreprises sont régulièrement conviés à assister aux matchs de l'équipe.

Le logo Sadrin Rapin est même présent sur les shorts des joueurs.



*TOUJOURS
ENSEMBLE*





LE GROUPE EJ PARTENAIRE DE L'ASTON MARTIN GTE #72



Le Groupe EJ est fier de soutenir L'ASTON MARTIN GTE #72 participant au championnat d'endurance WEC. Dans le cadre du centenaire des 24H du Mans, nos salariés ont eu le privilège de découvrir la voiture dans nos locaux en présence des pilotes.

Nos collaborateurs ont eu la possibilité de rencontrer les pilotes et d'échanger avec eux à l'approche de la course mythique des 24 Heures Du Mans 2023.



Eric JOUVET et les pilotes lors de la présentation au Groupe EJ

LE GROUPE EJ ET LES SOCIÉTÉS DU GROUPE, MECENES

Le Groupe EJ essaye d'être acteur de nombreux événements sportifs et culturels locaux via le mécénat et de participer activement à la vie locale.

Le mécénat est également l'occasion de soutenir des causes importantes dans la santé et l'éducation, 2 autres valeurs fortes du Groupe.

Ci-dessous quelques exemples d'accompagnement en 2022 et 2023



Maison des Patients
extrait facebook ASSM

Salon du livre
Faites Lire
extrait site internet faiteslire.fr



Biennale du Son
Le Mans Sonore
extrait site internet
lemanssonore.fr



Course à la Voile, Bateau CMG EJ
site internet cagnard224.wordpress.com

Camp d'été de Basket
facebook NK Camp



Equipe de National
de Basket La JALT
site internet jaltlemans-basket.fr



Basket amateur GSOS
site internet gsos-basket.fr

Festival Musical BE BOP
site internet bebop-festival.fr



MEILLEUR OUVRIER DE FRANCE
site internet meilleurouvrierdefrance.info

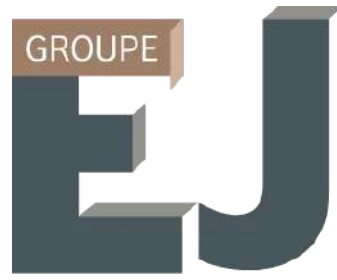


Festival PLEIN CHAMP
site internet pleinchamp-festival.fr

Les Compagnons du Devoir
site internet compagnons-du-devoir.com

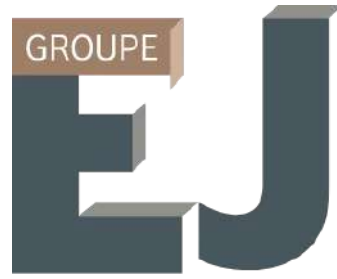


Sablé Basket
site internet maville.com



Le Batimans





DIVARÉ
DEPUIS 1954



