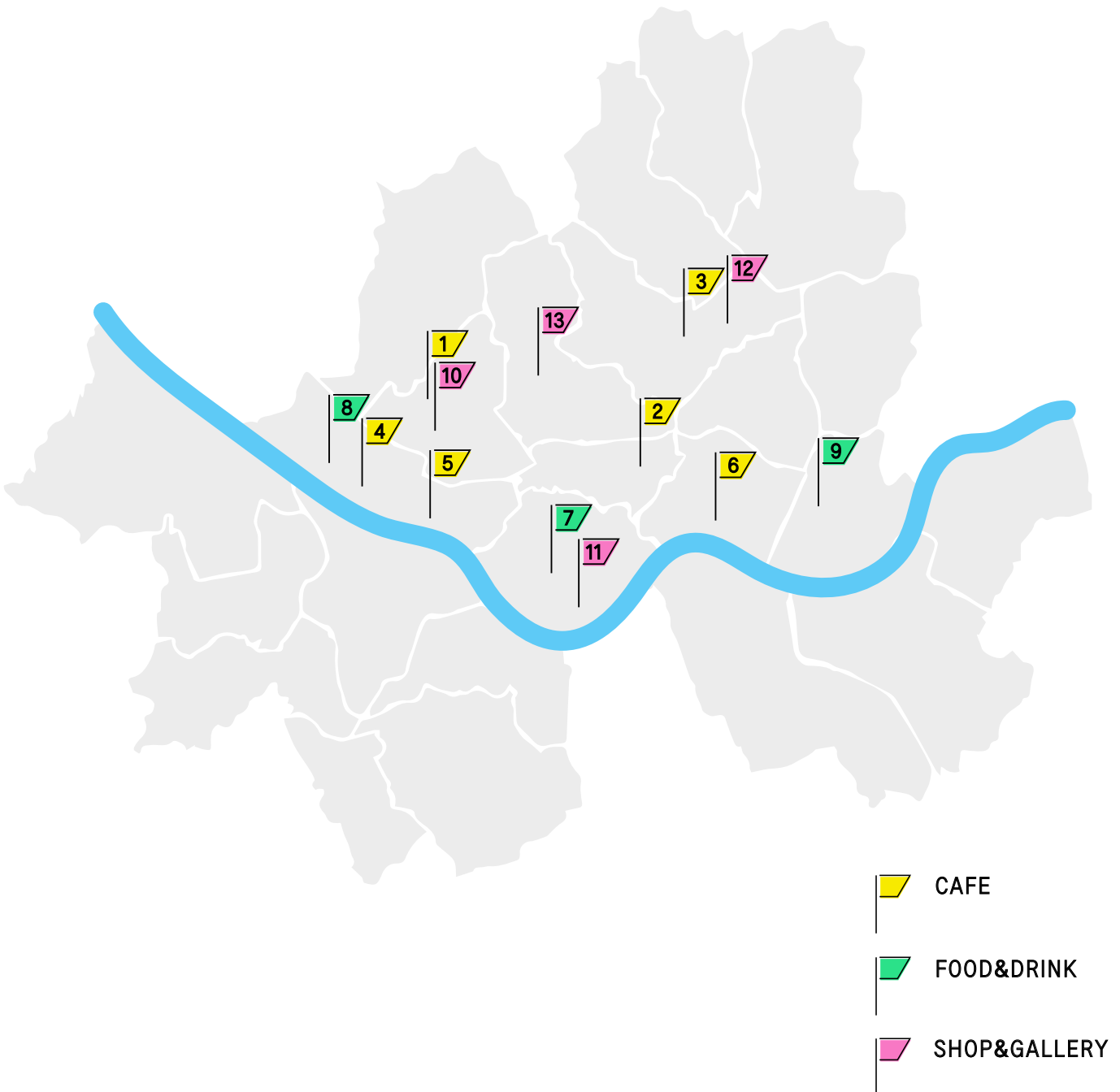


OUR FAVORITE SPOT in SEOUL MAP

MMMГ 메이 그라운드 2024는 'Our Favorite Things'를 테마로 우리가 평소 좋아하는 공간, 좋아하는 사람들과 함께 여러분과 나눌 수 있는 즐거운 일들을 온·오프라인으로 다양하게 기획했습니다.

보고 계신 'Our Favorite Spot in SEOUL'은 밀리미터밀리그램이 만들고 디앤디파트먼트 서울이 세심하게 셀렉트한 물건과 가구들, 일본 아리타 지역의 1616/아리타 재팬의 도자기를 직접 경험해 볼 수 있는 장소를 카페, 푸드&드링크, 숍&갤러리 세 가지로 나누어 총 13곳의 스팟을 소개하는 MMMГ 프렌즈 투어 맵입니다.

스태프들의 애정으로 한 자 한 자 눌러 담은 글과 함께 자신 있게 소개하는 서울의 멋진 공간들. 아름다운 계절 5월의 휴일에는 MMMГ 프렌즈 투어 맵에 실린 스팟에서 새로운 영감과 풍요로움 가득한 시간을 보내보시길 권합니다.



OUR FAVORITE SPOT in SEOUL CAFE

1



DARK EDITION 다크에디션

서울 연희동의 이웃들은 물론, MMMG 스태프들이 사랑하는 동네 카페.
지난 해에는 연희동을 넘어 파리, 베를린, 코펜하겐 등 유럽 각 도시를 투어하며 직접 로스팅한 품질 좋은 커피와 특유의 편안함과 사랑스러움까지 널리 알리고 돌아왔습니다. 다채로운 싱글 오리진 브루잉 커피는 물론, 테이블에 내려놓기 직전 눈앞에서 스팀 밀크를 넣어 건네주는 라떼도 추천.
한적한 언덕길에 반려동물과 산책하며 자연스레 주민들이 쉬어가는 사랑방 같은 분위기 속에 자연스럽게 스며든 **MMMG의 에브리데이 캘린더**와 **1616/아리타 재팬의 머그**를 찾아 보세요.

장소명 | 다크 에디션

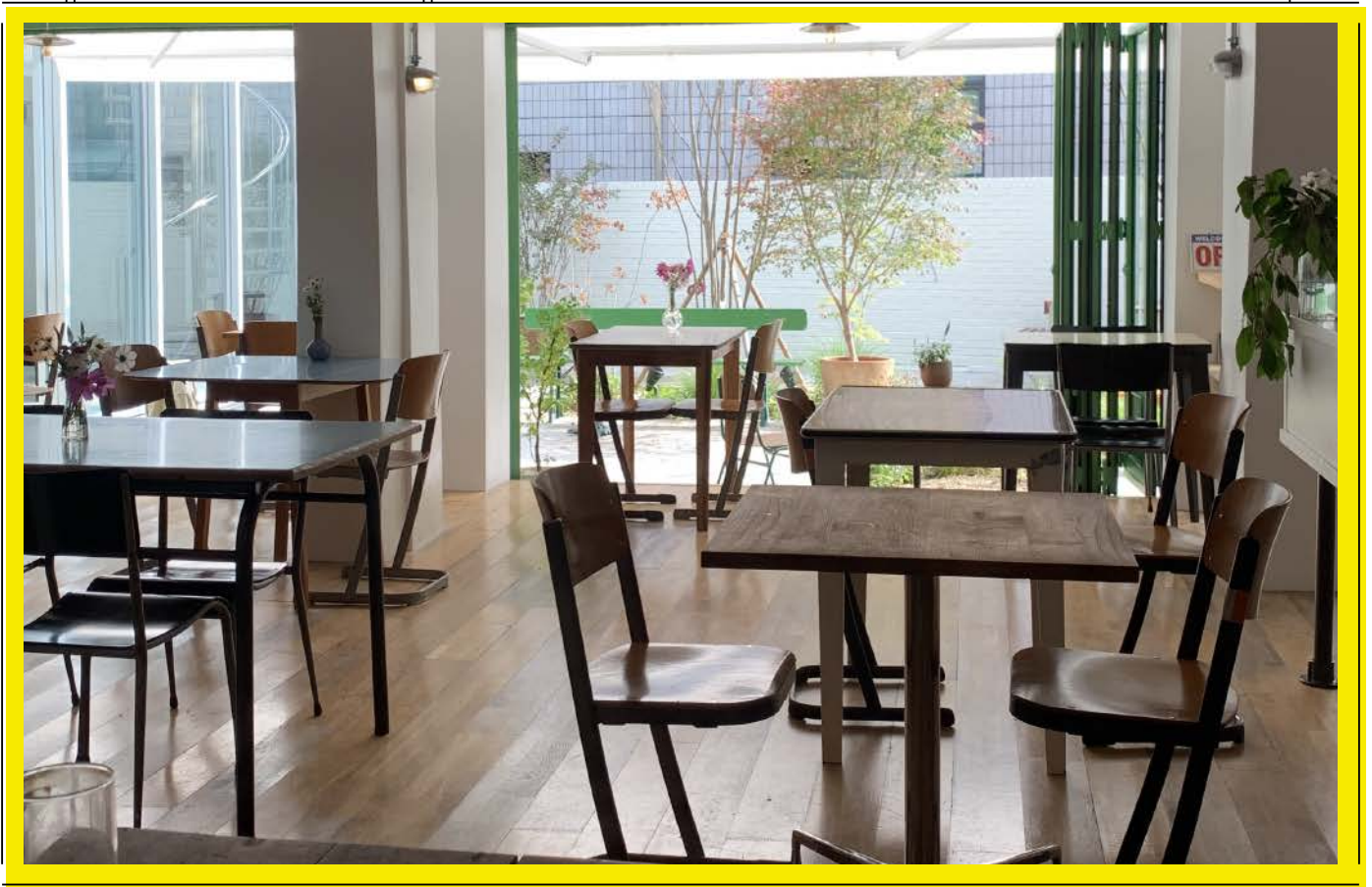
주소 | 서울 서대문구 연희로11마길 12, 1층

영업정보 | 수목금토일월 (화요일 휴무) 08:00-20:00

@darkeditioncoffee

OUR FAVORITE SPOT in SEOUL CAFE

2



CAFE WILDDUCK 카페 와일드덕

여유롭고 정겨운 약수동 골목골목에 숨은 로맨틱 유럽풍의 브런치 카페, 카페 와일드덕은 MMMG 프렌즈 와일드덕&칸틴에서 작년 새롭게 오픈한 공간입니다. 커피는 물론 직접 만든 케이크부터 요거트나 수프, 오믈렛 등 신선하고 눈이 즐거운 브런치를 맛볼 수 있어요. 운이 좋다면 파스타 같은 스페셜 메뉴나 국내외의 다양한 셰프들과의 콜라보, 디제잉까지 한 자리에서 즐길 수 있는 곳. 카페 와일드덕에서 **1616 아리타 재팬의 플레이트**를 만날 수 있는 메뉴는 무엇일까요?

장소명 | 카페 와일드덕

주소 | 서울 중구 동호로15길 43, 미래빌딩 지하 1층

영업정보 | 매일 10:00-17:00 (16:00 L.O.)

@cafewildduck



MUKAVA 무카바

성북동길에 위치한 무카바는 핀란드어로 편안한, 즐거운이라는 의미로, 하루 중 커피 한 잔의 시간이 편안하고 즐거움을 바라는 마음으로 손님을 맞이합니다. 큰 창문을 통해 들어오는 햇살이 포근하고, 동네의 단골 손님이 웃으며 드나드는 모습에 여유롭고 밝은 에너지를 충전할 수 있는 곳. 언제나 맛있는 커피는 물론, 그 계절에만 맛볼 수 있는 새로운 메뉴가 깜짝 등장하기도 하지요. 무카바에서는 한 쪽 벽면을 채운 일본의 디자이너 테루히로 야나기하라가 디자인한 투명감 있는 백색의 **1616/TY 스탠다드 시리즈**도 구매할 수 있는데요. 평소 TY 머그컵이 궁금하셨다면 따뜻한 커피를 주문해 경험해 보세요. 직접 구운 쿠키 한 조각이 양증맞게 담기는 TY 플레이트까지 고스란히 집으로 옮겨 올 수 있습니다.

장소명 | 무카바

주소 | 서울 성북구 성북로23길 3, 1층

영업정보 | 화요일-토요일 (월요일 휴무) 12:00-19:00 / 일요일 12:00-17:00

@mukava.official



SMALL COFFEE

스몰커피

망원동을 걷다 보면 한 번쯤 마주쳤을 작은 간판 속 이름, 스몰커피.

오랜 시간 자리를 지키며 동네 주민과 반려동물이 모여드는 사랑방으로, 나들이 나온 사람들에게는 커피 한 잔과 함께 하는 훌륭한 휴식처가 되어 주는 곳입니다. 이곳에 머물며 바라본 시선 속에 익숙한 물건들이 눈에 들어 옵니다. 머무는 내내 편안할 수 있도록 손님의 외투를 깔끔하게 보관해 주는 **철제 선반, UESD USM haller 테이블, MMMG와 1616/아리타 재팬의 머그**, 아가자기한 소품들 곳곳에서 스몰커피의 취향과 위트를 느낄 수 있습니다. 직접 로스팅한 원두로 정성스레 내어 주는 드립 커피부터 다양한 논커피 메뉴와 건강한 계절 메뉴까지 준비된 이곳 스몰커피에서 모두가 환대받는 따스함을 느껴 보세요.

장소명 | 스몰커피

주소 | 서울 마포구 포은로 64, 1층

영업정보 | 월요일-토요일 (일요일 휴무) 12:00-21:00

@_smallcoffee

OUR FAVORITE SPOT

in SEOUL

CAFE

5



BEAN BROTHERS 빈브라더스

2013년 브랜드 런칭, 2014년 합정점 카페 오픈을 시작으로 국내외에 두터운 커피 커뮤니티를 만들어 온 빈브라더스. 이번엔 카페가 아닌 '커피하우스'입니다. 한 건물에 오피스와 커피 연구실, 커피 바와 테이블 그리고 루프탑으로 이루어져 빈브라더스만의 커뮤니티 시스템이 층층이 집약된 커피하우스 7층에서 **디앤디파트먼트 서울과 1616/아리타 재팬의 가구 및 식기**를 폭넓게 경험할 수 있어요. 서울의 밤섬, 여의도가 한눈에 내려다 보이는 탁 트인 한강뷰를 배경 삼아 낮과 밤을 모두 즐기고 싶은 커피&커뮤니티 매니아라면 분명 다채로운 채도의 경험이 가능할 거예요. 6층의 커피 바에서는 빈브라더스의 숙련된 바리스타가 제안하는 다양한 커피 경험을 예약제로 진행하고 있으니 미리 체크하세요!

장소명 | 빈브라더스 커피하우스

주소 | 서울 마포구 토정로9길 2, 6-7층

영업정보 | 화요일-일요일 (월요일 휴무) 14:00-22:00 (21:00 L.O.)

기타 | 7층의 테이블 공간은 예약 없이 이용 가능

@bean_brothers



COFFEE NAP
ROASTERS
커피냅로스터스 성수

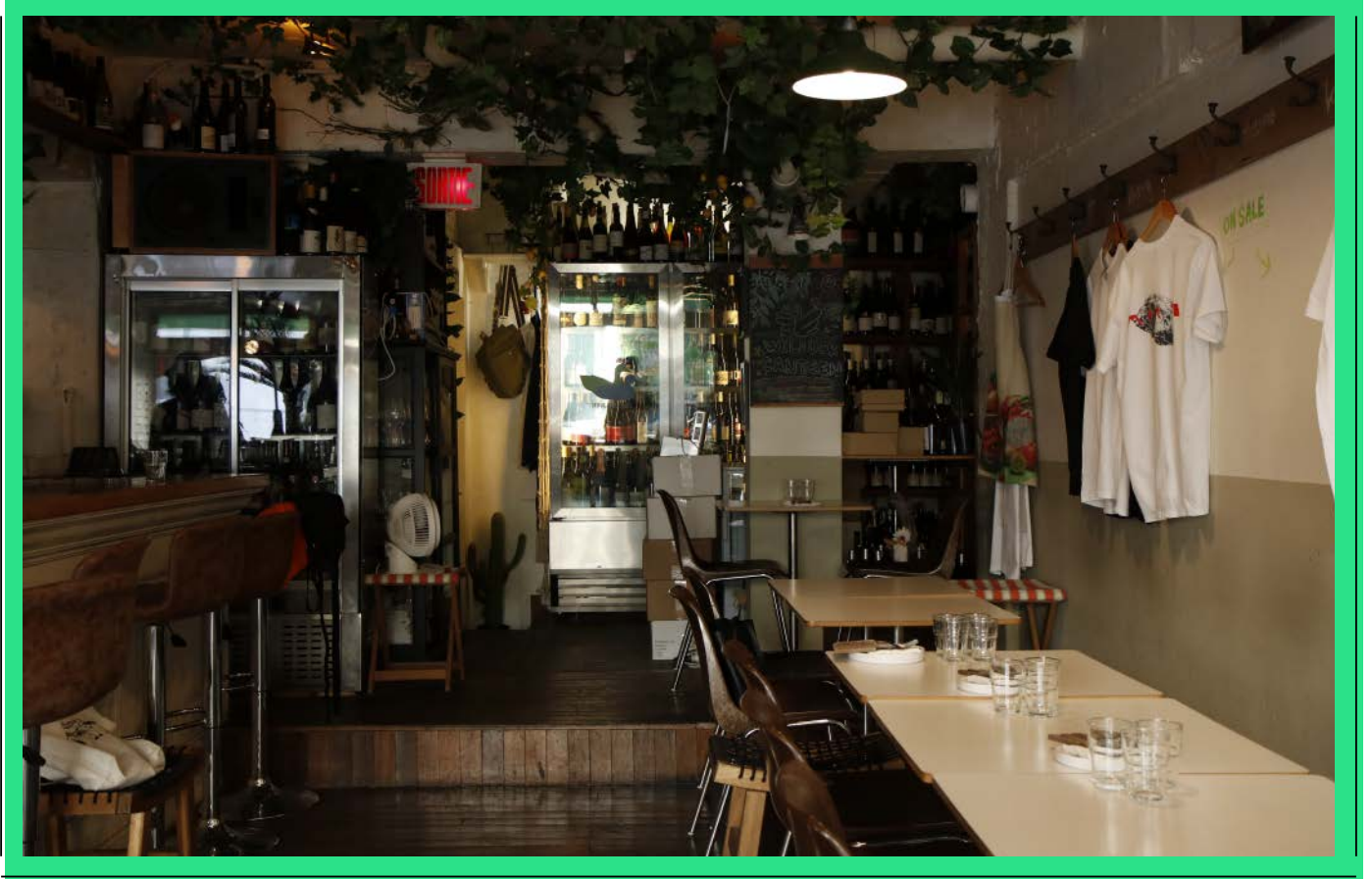
평택을 거쳐 연남, 제주에 거점을 둔 커피냅로스터스 성수점의 오픈을 계기로 인연을 맺었습니다. 처음 가구 배송을 갔을 때 주택이 즐지어 있는 골목의 어느 틈, 어떻게 보면 숨겨져 있는 듯한 비밀의 장소에 새로운 터전을 만들던 그 현장은 우리 모두에게 새로운 감각을 주기에 충분해 보였습니다. 오래 바라보아도 질리지 않는 무채색의 톤에 집의 아늑함이 느껴지는 낮은 조도. 그 속의 디앤디파트먼트 오리지널 라왕 테이블과 가리모쿠60의 체어는 부드럽게 조명된 공간을 더욱 아름답게 만들어 주고, 그 위에 놓이는 **MMMГ 머그**에 담긴 향긋한 커피가 공간과 사람 속에 녹아듭니다. 그곳은 우리가 잊고 있었던, 우리가 온전히 느끼고 싶었던 그 어딘가에 속해 있는 듯한 분위기를 자아내며 정성을 담은 커피 한 잔을 통해 휴식으로 우리를 이끕니다.

장소명 | 커피냅로스터스 성수

주소 | 서울 성동구 성수일로4길 35-11

영업정보 | 월요일-금요일 10:00-21:00, 토요일-일요일 11:00-21:00

@coffeenap_roasters



**WILDDUCK
CANTEEN
와일드덕칸틴**

출중한 게스트들과의 통통 튀는 콜라보로 소식이 늘 기다려지는 MMMG의 멋진 친구 와일드덕칸틴. 밝은 에너지로 친근한 인사를 건네는 스태프가 반갑게 맞이해 주고, 편안하고 또 낭만적인, 눈과 입이 즐거운 디쉬에 각종 와인을 곁들일 수 있어요. 일요일이나 공휴일 한정 점심 운영도 해 한낮의 에너지까지 즐길 수 있는, 로맨틱함이 넘치는 와일드덕칸틴 바로 위 언덕의 힐즈앤유로파에서는 창의적인 다양한 칵테일과 시그니처 푸딩을 맛 볼 수 있으니 꼭 함께 찾아 보세요.

장소명 | 와일드덕칸틴

주소 | 서울 용산구 신흥로 33, 1층

영업정보 | 월요일-금요일 18:00-01:00

토요일 17:00-02:00

일요일, 공휴일 13:00-02:00

@wildduck_canteen



복덕방내추럴막걸리집

인심이 좋아 편의를 잘 봐주는 주인집이라는 뜻의 복덕방.

망원동에 위치한 복덕방내추럴막걸리집은 올해로 9년째, 가족에게 대접하는 마음으로 직접 재료를 공수, 요리해 담아낸 정겹고 따뜻한 한식에 전국 8도의 양조장을 누비며 큐레이팅한 막걸리를 함께 즐길 수 있는 곳입니다.

‘막걸리와 전’이라는 기존의 인식에서 벗어나 한 병의 소중한 전통주를 누가·어디서·어떻게 만드는지 명확하게 소개하고 전달하는 활동에 감동해, **작년 디앤디파트먼트 서울의 코리아 비전 마켓** 기획으로 소개하기도 했습니다.

최근 점심 영업을 시작해 **디앤디파트먼트에서 소개하는 USED 그릇**으로 구성된 든든하고 건강한 한 끼 식사와 곁들임 막걸리까지 맛볼 수 있다고 하니, 한낮의 복덕방도 놓치지 마세요!

장소명 | 복덕방내추럴막걸리집

주소 | 서울 마포구 포은로8길 5, 1층

영업정보 | 화요일-토요일 (월, 일 휴무) 18:00-24:00

@imkhang9



YAKITORI LUWAK 야키토리 루왁

2022년 말 오픈한 야키토리 루왁은 영화 카모메 식당에서 나오는 '커피가 맛있어지는 주문, 커피 루왁'에서 영감을 얻었다고 하는데요. 야키토리가 맛있어지는 주문에 한결 같은 태도와 요리 솜씨를 가득 실어 힘차게 손님을 맞이하고 있습니다.

평소 **디앤디파트먼트와 MMMG, 1616/아리타 재팬**을 애정하는 마음이 가게 구석구석 물건들의 쓰임에서 잘 보여지는데, 모양부터 색깔까지 모두 다른 내가 좋아하는 것들이 한 데 모여 새로운 조합의 개성이 만들어지는 것처럼, 그 공간도 자연스레 다양한 사람들로 둘러싸여 저마다의 재미있는 관계가 형성된 모습이 인상 깊습니다. 일본 선술집을 모티프해 사케나 칵테일, 작은 안주부터 라멘, 야키토리까지 즐길 수 있는 풍족한 곳.한결 같은 마음으로 따뜻하게 맞아주는 식당, 카모메 식당처럼 루왁이 있는 동네는 그런 분위기가 있습니다.

장소명 | 야키토리 루왁

주소 | 서울 광진구 면목로26, 1층 간판 없는 집

영업정보 | 월요일-토요일 (수, 일 휴무) / 19:00-23:30 (23:00 L.O.)

기타 | 19:00-20:30 시간대 예약 필수 (인스타그램 DM 또는 전화 문의 / 02-462-5218)

@yakitori_luwak



SHOP GROVE 샵그로브

'작은 숲'을 의미하는 grove는, 나의 공간을 숲으로 빗대어 생각하며 다양한 나의 공간을 좋은 것들로 채울 수 있도록 좋은 선택을 돕는 가게이자 때로는 전시장, 공연장이 되기도 하는 연희동의 아늑하고 따스한 공간입니다. MMMG의 오랜 동료가 독립하여 오픈한 이곳에서는 그녀만의 감도 높은 큐레이션 감각을 느낄 수 있는데, 셀렉트 된 물건 하나하나의 스토리를 읽어가다 보면 그야말로 딱 내 집에 필요한 알맞은 물건이라는 생각이 들지 않을 수 없고, 타 브랜드와의 협업 아이템이나 기획전, 아티스트를 초빙한 연주회 등도 흔히는 접할 수 없는 범주의 것들이 많아 늘 신선하고 즐거운 자극을 받을 수 있는 곳입니다.

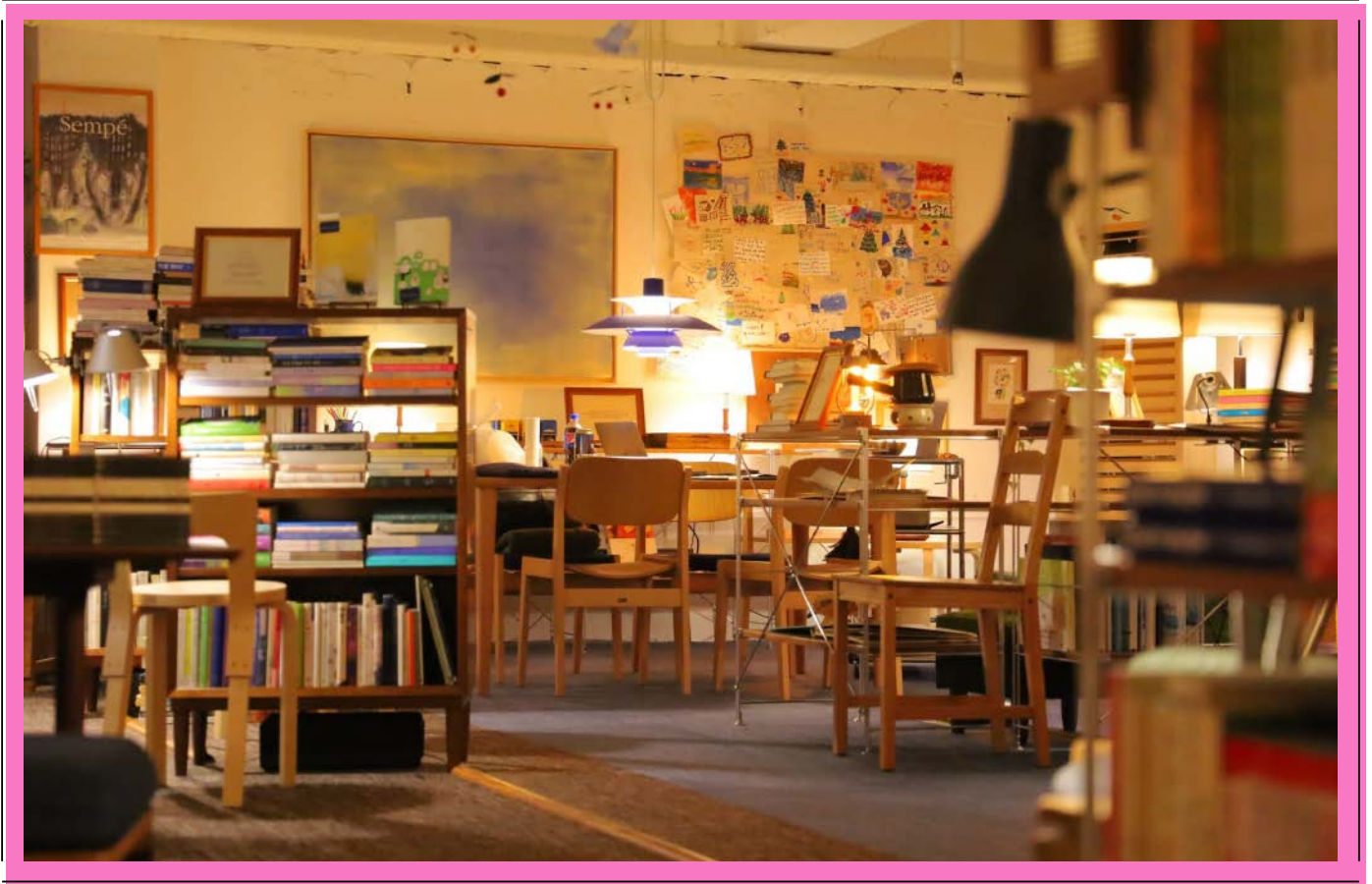
1616/아리타 재팬의 도자기 역시 이곳에서 만나볼 수 있는데, 그로브의 공간과 큐레이션 속에 자리 잡은 1616/아리타 재팬의 또 다른 모습과 매력을 이곳에서 느껴볼 수 있습니다.

장소명 | 샵 그로브

주소 | 서울 서대문구 증가로 10, 402호

영업정보 | 일, 월, 목, 금, 토 (화 수 휴무) 13:00-18:00

@shop.grove



BLUEDOOR BOOKS 블루도어북스

최신 유행의 패션, 뷰티 브랜드부터 인기 있는 바와 카페 등이 즐비한 북적이는 한남동 거리 안, MMMG의 맞은편 건물 지하로 한 층 내려가면 복도 끝에 보이는 나무 문 하나. 블루도어북스라고 쓰인 문을 열고 들어가면 순식간에 바깥세상과는 완전히 다른 세계가 펼쳐집니다.

아늑한 간접조명이 가득한 공간 안에는 누군가에게 읽히길 기다리는 보석 같은 책들이 선반 속에서, 또는 의자 위나 바닥 곳곳에서 저마다 빛나고 있습니다. 책방 오너가 하나하나 직접 고르고 배치한 가구는 대부분 디앤디파트먼트 서울에서 구매한 **가리모쿠60과 텐도목공, USED 가구들.**

가구란 어떤 공간에 놓고 어떻게 배치하는지에 따라 그 가치와 매력을 사용자가 스스로 창조하고 키워갈 수 있음을 이곳에서 실감하게 되는데, 그 배치 하나하나에서 손님들이 편안하게 책을 읽으며 시간을 보낼 수 있도록 세심히 배려한 오너의 센스가 느껴집니다.

북적이는 바깥 잡음으로부터 차단되어 온전히 두 시간을 책과 함께 유명할 수 있는 블루도어북스에서의 시간은 마치 바쁜 일상 속 달콤한 오아시스처럼 느껴지기까지 합니다. 서점의 책장 한편에는 디앤디파트먼트의 서적 코너도 마련되어 있으니 방문하신다면 꼭 한 번 살펴 보시길 추천합니다!

장소명 | 블루도어북스

주소 | 서울 용산구 이태원로 239, 우리은행 주차장 쪽 지하 1층

영업정보 | 수요일-월요일 (화요일 휴무) 12:30-22:00 (2시간 단위로 예약)

@bluedoorbooks_original



**GOOD MORNING
GENERAL STORE**
굿모닝제너럴스토어

MMM의 스테디셀러 글라스팟과 PPF를 만날 수 있는 편집숍으로 건강한 라이프스타일에서 시작되는 자신감 있는 삶을 추구하며 패션과 일상 용품, 식기 등 다양한 제품을 선별하여 소개하는 곳입니다. 성북동의 성벽이 보이는 조용한 동네에 자리잡은 스토어는 로컬 커뮤니티를 지향하는 장소로서 주변의 식물 가게와 콜라보를 하거나, 함께 가볼 만한 좋은 카페를 추천해 주기도 하고, 좋은 물건을 소개하는 것은 물론 저널을 통해 우리 삶에 있어 유익한 정보를 전달해 주고 있습니다.

장소명 | 굿모닝 제너럴 스토어

주소 | 서울시 성북구 성북로 108, 301호

영업정보 | 수요일-일요일 11:00-18:00

@goodmorning_generalstore



FACTORY2 팩토리2

서촌 미경이네(MK2) 옆집에 자리한 갤러리 팩토리2. 팩토리2는 갤러리 팩토리가 2018년을 기점으로 두 번째 시즌을 시작하며 붙인 새로운 이름입니다. 예술가, 디자이너, 건축가, 기획자, 음악가, 무용가 등 다양한 사람과 협업의 지점을 만들어 전시를 비롯한 출판, 퍼포먼스, 워크숍 등의 예술 프로젝트를 기획하는 MMMG의 멋진 친구입니다. 우리에게 **마키시나미 책장으로 익숙한 팩토리 에디션 시리즈**를 처음 선보인 곳이 바로 이 곳 팩토리2입니다.

오리지널 팩토리 에디션은 오직 팩토리2와 MMMG에서 만나보실 수 있습니다.

장소명 | 팩토리2

주소 | 서울특별시 종로구 자하문로10길 15, 1층

영업정보 | 화요일-일요일 (월요일 휴무) 11:00-19:00

@factory2.seoul