



ملف مفهوم

جائزة بصمة بلادي

بصمة بلادي
BASMAT BALADI





المقدمة

في عالم يتسارع بنا نحو المستقبل، تبرز أهمية المبادرات المجتمعية التي تعزز الانتماء وتحفز على الإبداع والمسؤولية الاجتماعية. "جائزة بصمة بلدي"، مبادرة فريدة من نوعها، تلتقط هذه الروح، معلنة عن بدء رحلة جديدة نحو التميز والابتكار في خدمة المجتمع. تهدف هذه الجائزة إلى تكريم الأفراد والمجموعات التي تساهم بشكل إيجابي في تطوير مجتمعاتهم، مشجعةً بذلك على مزيد من المبادرات النوعية التي تضع بصمة إيجابية لا تُنسى.





تعريف جائزة بصمة بلدي

جائزة بصمة بلدي هي مبادرة رائدة تقدمها وزارة الشؤون البلدية والقروية والإسكان في المملكة العربية السعودية، تهدف إلى تعزيز الوعي وتحفيز الجهود المجتمعية نحو تحسين المظهر العام والحفاظ على البيئة العمرانية، وتستهدف الجائزة مسارات عدة من ضمنها مسار الأفراد ومسار البلديات والأمانات ومسار القطاع الخاص ومسار القطاع غير الربحي.



* رابطة المشاركة

أهداف الجائزة

تسعى الوزارة من خلال هذه الجائزة إلى خلق بيئة تنافسية صحية تساهم في تحقيق رؤية المملكة 2030 من خلال تطوير المدن والمناطق السعودية لتكون أكثر جمالاً واستدامة. كما تهدف إلى تحقيق عدة أهداف استراتيجية مهمة في مجال التنمية الحضرية والعنصرية، منها:

تحسين البيئة التحتية والمرافق العامة
تسليط الضوء على أهمية البيئة الحضرية وكيفية الحفاظ عليها وتحسينها، بما يضمن استدامتها وقايتها على المدى الطويل.



تعزيز الوعي البيئي والمبني والرمعي من مستوى الوعي بأهمية الحفاظ على المرافق العامة وتحسين المظهر الحضري للمدن، مما يساهم في تعزيز الثقافة البيئية والمسؤولية المجتمعية.

دعم الاستدامة والتنمية المستدامة: تشجيع المشاريع التي تدمج مفاهيم الاستدامة في التخطيط وتصميم وصيانة المرافق العامة، بما يتوافق مع أهداف التنمية المستدامة.



تحفيز الابتعاد والابتكار لتسريع المزيد والمزيد من مشاريع تطوير مدننا وبنائنا الحضريين الحديثة والذكية، مما يساهم في رؤية الجائزة في إطار الجائزة.

تعزيز الشفافية والمهارة في المشاركات:
العمل على تطبيق معايير تقييم موضوعية وضمانه تضمن انتقاء الأفضل وتحقيق الفائدة القصوى من المبادرات المقدمة.



تعزيز المشاركة المجتمعية: تفعيل دور المجتمع في العملية التقييمية من خلال مشاركة الأفراد والمجموعات والمؤسسات في مبادرات تحسين بيئة العمرانية.



* رابط المشاركة

تقسم الجائزة على عدة مسارات تشمل المسارات التالية.



المسار الرابع

مسار القطاع غير الربحي

يدعو القطاع غير الربحي لتقديم مشاريع يساهم في تعزيز الاستفادة والمحافظة على المنظور الحضري.



المسار الثالث

مسار القطاع الخاص

يشجع على المشاركة من الشركات والمؤسسات الخاصة في تقديم حلول مبتكرة لتحسين البيئة العمرانية.



المسار الثاني

مسار الأمانات والبلديات

مخصص لهيئات البلدية والأمانات لعرض مبادراتها في تحسين وإدارة المرافق العامة بطرق مبتكرة وفعالة.



المسار الأول

مسار أفراد المجتمع

يفتح المجال لكل من المواطنين والمقيمين من الحسنيين لطرح أفكارهم ومشاريعهم التي تساهم في الارتقاء بالبيئة الحضرية وتعزيز الوعي العام.



➤ زائد المشاركة

معايير المشاركة



المعيار الثاني: التأثير على المجتمع :

- سهل الاستخدام من جميع فئات المجتمع (الرجال والنساء والصغار والكبار ودون الاحتياجات الخاصة)
- التحفيز على مشاركة المجتمع والاندماج مع الفكرة والتفاعل معها



المعيار الأول: جودة المساهمة:

- الفكرة سهلة التنفيذ.
- الفكرة سهلة الصيانة
- الفكرة سهلة التطوير مستقبلاً.
- الفكرة تحقق هدف المسابقة بالحفاظ على المرافق العامة والحد من النشوء البصري.
- إمكانية تطبيق الفكرة في مواقع عديدة



المعيار الرابع: الإبداع والابتكار :

- الفكرة جديدة أو تستخدم أساليب وأدوات وأليات جديدة وفعالة
- للمحافظة على المرافق العامة والتحفيز على استخدامها
- الفكرة تقدم حلول مبتكرة لتحديات الموجودة حالياً والمتوقعة
- مستقبل وتغطي مرونة في التعامل معها والتكيف مع أي متغيرات



المعيار الثالث: استدامة المشروع:

- مدى قابلية استمرار المشروع أو النشاط في المستقبل وعدم أفنصاره على مدة محددة (استدامة زمنية)
- الفكرة يمكن تنفيذها من مواد محلية (استدامة بيئية)
- الفكرة تساعد في تنمية اهتمام السكان بالبيئة (استدامة بيئية)
- محفز وجاذب للنشطة الاقتصادية الصغيرة والمتوسطة (استدامة اقتصادية)
- الفكرة تساعد في رفع ولاء السكان للموقع وترفع مستوي مساهمتهم في الحفاظ عليه (استدامة اجتماعية)



رابط المشاركة



المعيار السادس : التواصل والتوعية :

- الفكرة تعمل على إيصال الهدف من الخطة وهو الحد من التشوه البصري والمحافظة على المرافق العامة.
- الفكرة تساهم في تعديل سلوك الناس وتوجيههم نحو المحافظة على المرافق العامة والحد من التشوه البصري.
- الفكرة قابلة لتحويلها لمنتج أعلني بهدف التوعية.



المعيار الخامس : التعاون والشراكة ومشاركة المجتمع :

- الفكرة يمكن أن تساهم في التعاون والشراكة مع الأطراف المعنية الأخرى مثل الجهات ذات العلاقة أو المنظمات غير الربحية أو التعاونية أو سكان المنطقة سواء في فترة التصميم أو التنفيذ أو بعدها.
- الفكرة يمكن أن تساهم في جذب الدعم لها من الجهات الخاصة والحكومية.
- الفكرة يمكن أن تساهم بمشاركة السكان في مرحلة أو أكثر من مراحل حياة المشروع المختلفة، سواء في مرحلة التخطيط والتصميم أو الصيانة والتنسيق أو النشاطات الاجتماعية بعد التنفيذ وما إلى ذلك.



المعيار الثامن : التمويل والتكلفة :

- الفكرة تساهم على استخدام الموارد المالية بفعالية وكفاءة.
- الفكرة لا تحتاج إلى أعمال صيانة عالية بعد التنفيذ.
- الفكرة تملك الجدانية للحصول على تمويل من مصادر متعددة لضمان تنفيذ واستمرارية المشروع.
- الفكرة تملك الجدانية للحصول على الدعم المالي لإقامة أنشطة ومبادرات تخدم الهدف من الخطة.



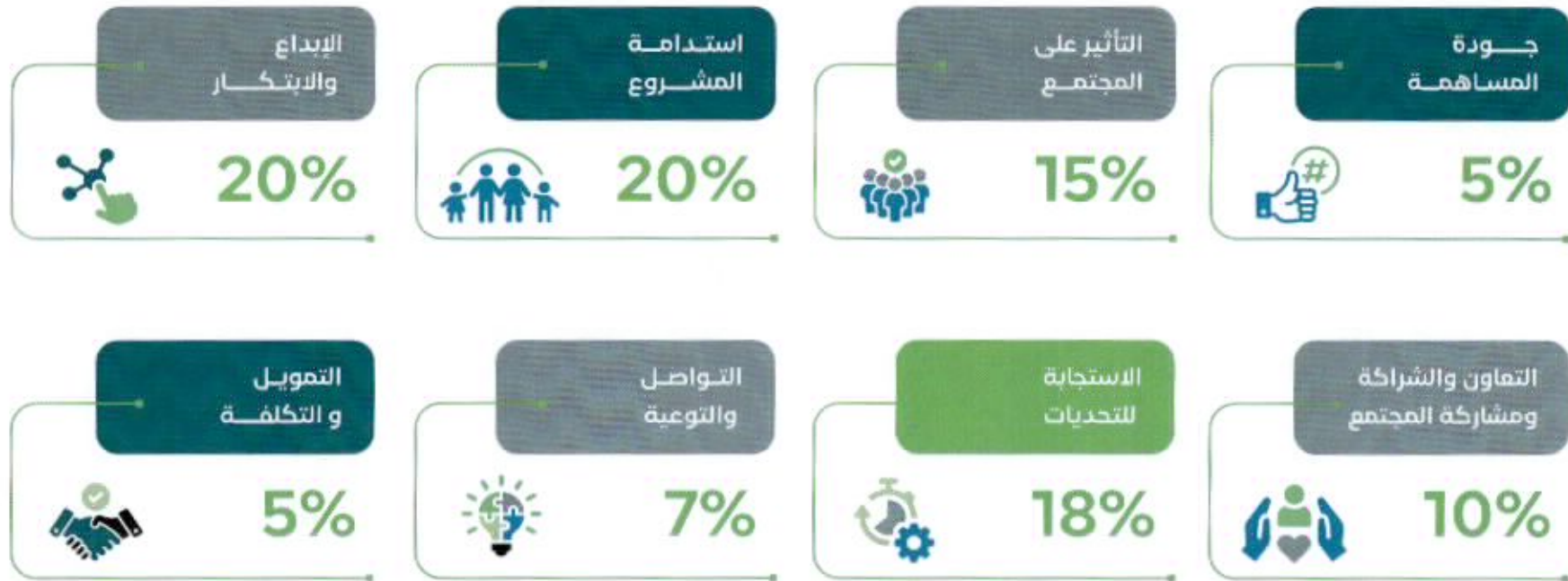
المعيار السابع : الاستجابة للتحديات :

- الفكرة يمكنها تحمل الأجزاء المتداخلة مثل القبار والأجزاء الخازنة والأمطار.
- الفكرة يمكنها تحمل الاستخدام المستمر والاستمرار بوضع مناسب الأطول زمن ممكن.
- التحديات والعقبات التي قد تنشأ من الفكرة خلال التصميم والتنفيذ مضمونة ويمكن السيطرة عليها.
- أعمال الصيانة المتوقعة بعد تنفيذ الفكرة ضمن النطاق المتعارف عليه ولا تمثل عائق أمام التنفيذ.



* رابط المشاركة

توزيع النقاط



➔ زيادة المشاركة

- سيتم تخصيص الجوائز التالية لكل فائز في المسارات المختلفة للجائزة:
- الجوائز المقدمة تتراوح بين العينية والتقديرية بحيث يعين جوائز للمراكز الثلاثة الأولى عن كل مسار

مسار القطاع غير الربحي،

- المركز الأول: مجسم منحوت يدويا .
- المركز الثاني: درع تكريم .
- المركز الثالث: وسام تكريم .

مسار القطاع الخاص،

- المركز الأول: مجسم منحوت يدويا .
- المركز الثاني: درع تكريم .
- المركز الثالث: وسام تكريم .



مسار الأفراد (مواطنين ومقيمين)،

- المركز الأول: تطبيق الفكرة و مبلغ مالي .
- المركز الثاني: تطبيق الفكرة و مبلغ مالي .
- المركز الثالث: تطبيق الفكرة و مبلغ مالي .

مسار البلديات والأمانات،

- المركز الأول: مجسم منحوت يدويا .
- المركز الثاني: درع تكريم .
- المركز الثالث: وسام تكريم .



* رابط المشاركة

رابط المشاركة





شكرًا